

Cette présentation a été effectuée le 21 novembre 2007, au cours de la journée « Le lobbying comme outil d'influence en santé pour des stratégies efficaces » dans le cadre des Journées annuelles de santé publique (JASP) 2007. L'ensemble des présentations est disponible sur le site Web des JASP, à l'adresse <http://www.inspq.qc.ca/archives/>.



Étude de cas de lobbying en santé publique

Le projet d'implantation du Casino de Montréal

Serge Chevalier

Edvard Munch, Le cri, c. 1893

Agence de la santé et des services sociaux de Montréal Québec Santé publique

11<sup>e</sup> JOURNÉES ANNUELLES DE SANTÉ PUBLIQUE

LAISSER DES EMPREINTES DURABLES

20 - 23 NOVEMBRE 2007

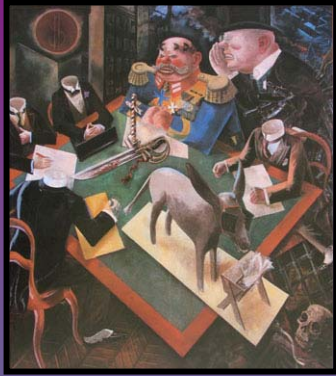
HÔTEL FAIRMONT LE REINE ELIZABETH MONTREAL, QUÉBEC

## Projets de casino



1. Sur qui repose la décision?
2. Quelles sont les variables décisionnelles retenues?

## Approche directe

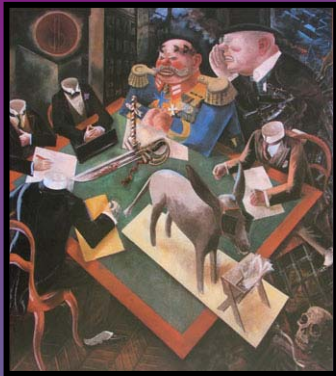


George Grosz, Éclipse du soleil

Québec 



## Approche directe



George Grosz, Éclipse du soleil

Montréal 



Le Sud-Ouest



## Approche indirecte



Alexej Von Jawlensky, Abstract Head, 1929

**Se doter d'une voix**

- Médiatiser notre message
- Augmenter notre crédibilité
- Identifier des alliés objectifs
- Fédérer, coordonner, solliciter, encourager les efforts des alliés
- Participer aux efforts des alliés
- Déconstruire et discréditer les messages des promoteurs
- Discréditer les messagers des promoteurs

## Formes de communication utilisées



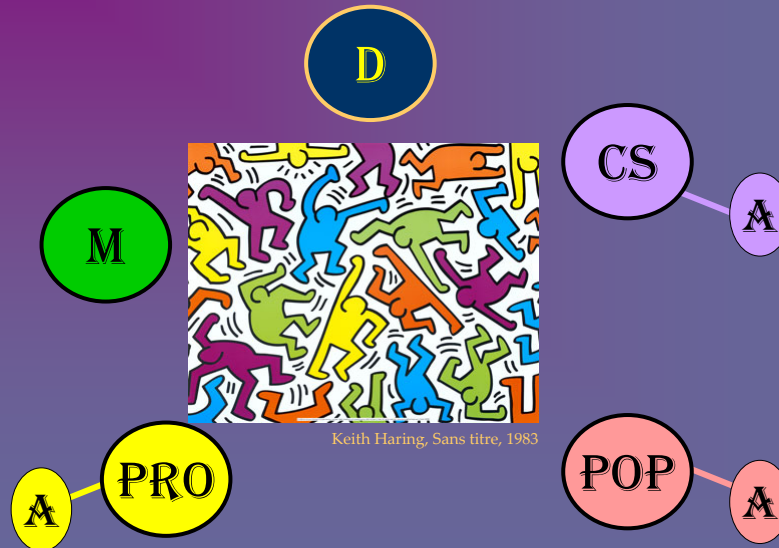
Jean Dubuffet, Hourloupe, 1963

**Se démarquer**

- Avis de santé publique
- Colloque, forum, assemblée publique
- Référer les alliés aux médias (réseau autoréférentiel)
- Rapports continus avec les journalistes
- Rapport, résumé
- Communications internes
- Articles scientifiques et de vulgarisation
- Site Internet
- Communiqués et conférences de presse
- Lettre ouverte aux médias

## Les acteurs

**La lutte pour le positionnement**



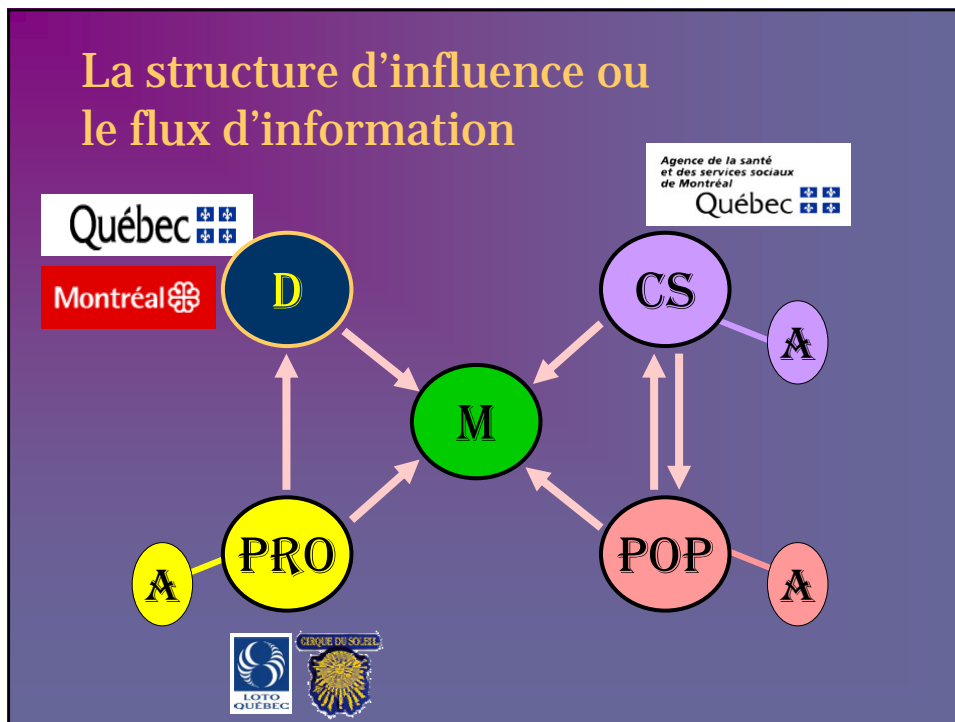
## Réseautage



Auguste Macke, Farbige Formen I, 1933

- **Autres chercheurs**
- **Milieu du traitement**
- **Thérapeutes**
- **Milieu de la prévention**
- **Milieu communautaire**
- **Activistes**
- **Communautés culturelles**
- **Joueurs et ex-joueurs**
- **Milieu syndical**
- **Associations professionnelles**
- **Étudiants universitaires**
- **Groupe de discussion sur Internet**

## La structure d'influence ou le flux d'information



**Dans un contexte politisé, où les aspects économiques importent et les discours antagoniques**



Paul Klee, Senecio, c. 1922

## Que retenir

- Deux questions préalables
  - Qui prendra les décisions?
  - Quels sont les acteurs et les liens entre eux?
- La rhétorique scientifique est nécessaire mais demeure insuffisante
- L'accès aux décideurs est généralement limité
- La médiatisation du discours s'avère incontournable
- La création et le maintien d'un réseau d'alliés est cruciale



Edvard Munch, Le cri, c. 1893

**[scheval2@santepub-mtl.qc.ca](mailto:scheval2@santepub-mtl.qc.ca)**