

JASP 2005

La responsabilité populationnelle : de nouveaux enjeux pour la santé publique

Jean Rochon

Expert associé
Institut national de santé publique du Québec

16 novembre 2005

Institut national
de santé publique
Québec



information



formation



recherche



coopération
internationale

APPROCHE POPULATIONNELLE

Clinique

Accès à des services :

- complets
- continus
- coordonnés

Intégration d'un
continuum de soins

Santé publique

Actions sur les
déterminants de la santé

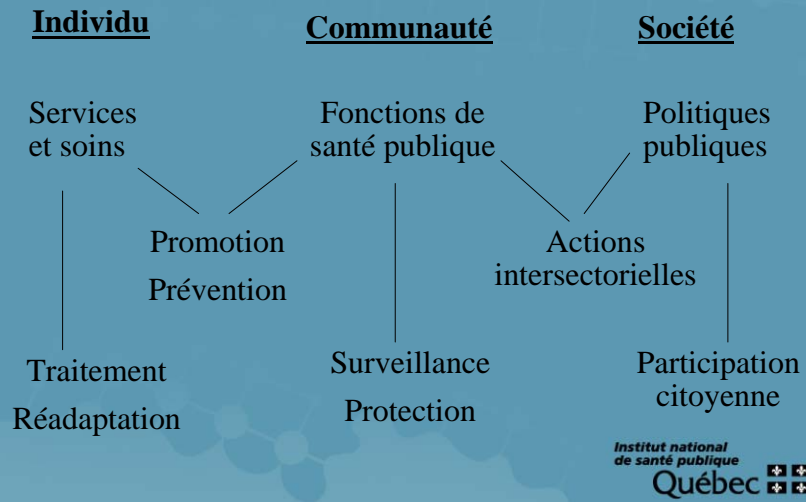
Développement
communautaire

Institut national
de santé publique
Québec

Cette présentation a été effectuée le 16 novembre 2005, au cours de la journée « La responsabilité populationnelle au coeur du changement : la santé publique entre en jeu » dans le cadre des Journées annuelles de santé publique (JASP) 2005. L'ensemble des présentations est disponible sur le site des JASP, à l'adresse <http://www.inspq.qc.ca/jasp/archives/>.

APPROCHE POPULATIONNELLE

Axes d'intervention



APPROCHE POPULATIONNELLE

Défis-Enjeux

