



## Surveillance de l'influenza et des infections respiratoires virales

Semaine 20-24 se terminant le 13 JUIN 2020

### Chronique de la semaine

- 0 cas positif(s) pour le virus de l'influenza A
- 0 cas positif(s) pour le virus de l'influenza B
- 0 cas positif(s) pour le virus para-influenza 1
- 0 cas positif(s) pour le virus para-influenza 2
- 0 cas positif(s) pour le virus para-influenza 3
- 0 cas positif(s) pour le virus para-influenza 4
- 0 cas positif(s) pour le virus respiratoire syncytial
- 0 cas positif(s) pour l'adénovirus
- 0 cas positif(s) pour le métapneumo virus humaine
- 0 cas positif(s) pour le coronavirus commun

RSS = région sociosanitaire C = culture virale Ag = détection d'antigènes TAAN = test d'amplification d'acides nucléiques (RT-PCR)

\* La répartition des cas sur ce tableau est faite selon la région d'origine des laboratoires sentinelles.

RSS	Nord-Est			Québec Chaudière-Appalaches			Centre du Québec			Montréal Laval			Ouest du Québec			Montérégie			TOTAL QUÉBEC		
	C	Ag	TAAN	C	Ag	TAAN	C	Ag	TAAN	C	Ag	TAAN	C	Ag	TAAN	C	Ag	TAAN	C	Ag	TAAN
	01, 02, 09, 10, 11, 17, 18			03, 12			04, 05, 14			06, 13			07, 08, 15			16					
<b>Virus</b>	<b>C</b>	<b>Ag</b>	<b>TAAN</b>	<b>C</b>	<b>Ag</b>	<b>TAAN</b>	<b>C</b>	<b>Ag</b>	<b>TAAN</b>	<b>C</b>	<b>Ag</b>	<b>TAAN</b>	<b>C</b>	<b>Ag</b>	<b>TAAN</b>	<b>C</b>	<b>Ag</b>	<b>TAAN</b>	<b>C</b>	<b>Ag</b>	<b>TAAN</b>
virus de l'influenza A	0/0	0/0	0/10	0/0	0/0	0/15	-	0/0	0/6	0/1	0/0	0/27	-	0/0	0/4	-	0/0	0/0	0/1	0/0	0/62
	0/10			0/15			0/6			0/28			0/4			0/0			0/63		
virus de l'influenza B	0/0	0/0	0/10	0/0	0/0	0/15	-	0/0	0/6	0/1	0/0	0/27	-	0/0	0/4	-	0/0	0/0	0/1	0/0	0/62
	0/10			0/15			0/6			0/28			0/4			0/0			0/63		
virus respiratoire syncytial	-	0/0	0/9	0/0	0/0	0/15	-	0/0	0/3	0/1	0/0	0/27	-	0/0	0/4	-	0/0	0/0	0/1	0/0	0/58
	0/9			0/15			0/3			0/28			0/4			0/0			0/59		
virus para-influenza 1	-	0/0	-	0/0	0/0	0/12	-	0/0	0/4	0/1	0/0	0/15	-	0/0	-	-	0/0	-	0/1	0/0	0/31
	0/0			0/12			0/4			0/16			0/0			0/0			0/32		
virus para-influenza 2	-	0/0	-	0/0	0/0	0/12	-	0/0	0/4	0/1	0/0	0/15	-	0/0	-	-	0/0	-	0/1	0/0	0/31
	0/0			0/12			0/4			0/16			0/0			0/0			0/32		
virus para-influenza 3	-	0/0	-	0/0	0/0	0/12	-	0/0	0/4	0/1	0/0	0/15	-	0/0	-	-	0/0	-	0/1	0/0	0/31
	0/0			0/12			0/4			0/16			0/0			0/0			0/32		
virus para-influenza 4	-	0/0	-	0/0	0/0	0/12	-	0/0	0/4	0/1	0/0	0/0	-	0/0	-	-	0/0	-	0/1	0/0	0/16
	0/0			0/12			0/4			0/1			0/0			0/0			0/17		
adénovirus	-	0/0	-	0/0	0/0	0/12	-	0/0	0/4	0/1	0/0	0/15	-	0/0	-	-	0/0	-	0/1	0/0	0/31
	0/0			0/12			0/4			0/16			0/0			0/0			0/32		
métapneumo virus humaine	-	0/0	-	0/0	0/0	0/12	-	0/0	0/4	0/0	0/0	0/15	-	0/0	-	-	0/0	-	0/0	0/0	0/31
	0/0			0/12			0/4			0/15			0/0			0/0			0/31		
coronavirus commun	-	0/0	-	0/0	0/0	0/12	-	0/0	0/4	0/0	0/0	0/15	-	0/0	-	-	0/0	-	0/0	0/0	0/31
	0/0			0/12			0/4			0/15			0/0			0/0			0/31		

## Nombre et pourcentage de cas positifs pour les virus influenza A, B et respiratoire syncytial selon la région des laboratoires sentinelles

RSS	Influenza A	Influenza B	Virus respiratoire syncytial
Bas-Saint-Laurent (01)	0/1 (0.00 %)	0/1 (0.00 %)	0/1 (0.00 %)
Saguenay-Lac-Saint-Jean (02)	0/7 (0.00 %)	0/7 (0.00 %)	0/6 (0.00 %)
Capitale-Nationale (03)	0/12 (0.00 %)	0/12 (0.00 %)	0/12 (0.00 %)
Mauricie et Centre-du-Québec (04)	0/3 (0.00 %)	0/3 (0.00 %)	0/3 (0.00 %)
Estrie (05)	0/3 (0.00 %)	0/3 (0.00 %)	0/0 (0.00 %)
Montréal (06)	0/28 (0.00 %)	0/28 (0.00 %)	0/28 (0.00 %)
Outaouais (07)	0/0 (0.00 %)	0/0 (0.00 %)	0/0 (0.00 %)
Abitibi-Témiscamingue (08)	0/1 (0.00 %)	0/1 (0.00 %)	0/1 (0.00 %)
Côte-Nord (09)	0/2 (0.00 %)	0/2 (0.00 %)	0/2 (0.00 %)
Nord-du-Québec (10)	0/0 (0.00 %)	0/0 (0.00 %)	0/0 (0.00 %)
Gaspésie-Îles-de-la-Madeleine (11)	0/0 (0.00 %)	0/0 (0.00 %)	0/0 (0.00 %)
Chaudière-Appalaches (12)	0/3 (0.00 %)	0/3 (0.00 %)	0/3 (0.00 %)
Laval (13)	0/0 (0.00 %)	0/0 (0.00 %)	0/0 (0.00 %)
Lanaudière (14)	0/0 (0.00 %)	0/0 (0.00 %)	0/0 (0.00 %)
Laurentides (15)	0/3 (0.00 %)	0/3 (0.00 %)	0/3 (0.00 %)
Montérégie (16)	0/0 (0.00 %)	0/0 (0.00 %)	0/0 (0.00 %)
Nunavik (17)	0/0 (0.00 %)	0/0 (0.00 %)	0/0 (0.00 %)
Terres-Cries-de-la-Baie-James (18)	0/0 (0.00 %)	0/0 (0.00 %)	0/0 (0.00 %)
<b>Total</b>	<b>0/63 (0.00 %)</b>	<b>0/63 (0.00 %)</b>	<b>0/59 (0.00 %)</b>

### Influenza (information détaillée)

42 laboratoires sentinelles ont participé à la surveillance.

0/63 résultat(s) positif(s) (0.00 %) répertorié(s) pendant la semaine 20-24 se terminant le 13 juin 2020.

Aucun cas positif.

#### Influenza A :

- 0/1 culture(s) virale(s)
- 0/0 détection(s) d'antigènes (0 IF; 0 EIA/IC)
- 0/62 test(s) d'amplification d'acides nucléiques (RT-PCR)

#### Influenza B :

- 0/1 culture(s) virale(s)
- 0/0 détection(s) d'antigènes (0 IF; 0 EIA/IC)
- 0/62 test(s) d'amplification d'acides nucléiques (RT-PCR)

Total des cultures virales : 0/1 (0.00 %)

Total des détections d'antigènes : 0/0 (0.00 %)

Total des tests d'amplification d'acides nucléiques (RT-PCR) : 0/62 (0.00 %)

### La distribution géographique selon la région de résidence des cas positifs

RSS	Influenza A				Influenza B			
	C	Ag	TAAN	Total	C	Ag	TAAN	Total
Bas-Saint-Laurent (01)	0	0	0	0	0	0	0	0
Saguenay-Lac-Saint-Jean (02)	0	0	0	0	0	0	0	0
Capitale-Nationale (03)	0	0	0	0	0	0	0	0
Mauricie et Centre-du-Québec (04)	0	0	0	0	0	0	0	0
Estrie (05)	0	0	0	0	0	0	0	0
Montréal (06)	0	0	0	0	0	0	0	0
Outaouais (07)	0	0	0	0	0	0	0	0
Abitibi-Témiscamingue (08)	0	0	0	0	0	0	0	0
Côte-Nord (09)	0	0	0	0	0	0	0	0
Nord-du-Québec (10)	0	0	0	0	0	0	0	0
Gaspésie-Îles-de-la-Madeleine (11)	0	0	0	0	0	0	0	0
Chaudière-Appalaches (12)	0	0	0	0	0	0	0	0
Laval (13)	0	0	0	0	0	0	0	0
Lanaudière (14)	0	0	0	0	0	0	0	0
Laurentides (15)	0	0	0	0	0	0	0	0
Montérégie (16)	0	0	0	0	0	0	0	0
Nunavik (17)	0	0	0	0	0	0	0	0
Terres-Cries-de-la-Baie-James (18)	0	0	0	0	0	0	0	0
Hors-Québec	0	0	0	0	0	0	0	0
Inconnu	0	0	0	0	0	0	0	0
<b>Total</b>	<b>0</b>	<b>0</b>	<b>0</b>	<b>0</b>	<b>0</b>	<b>0</b>	<b>0</b>	<b>0</b>

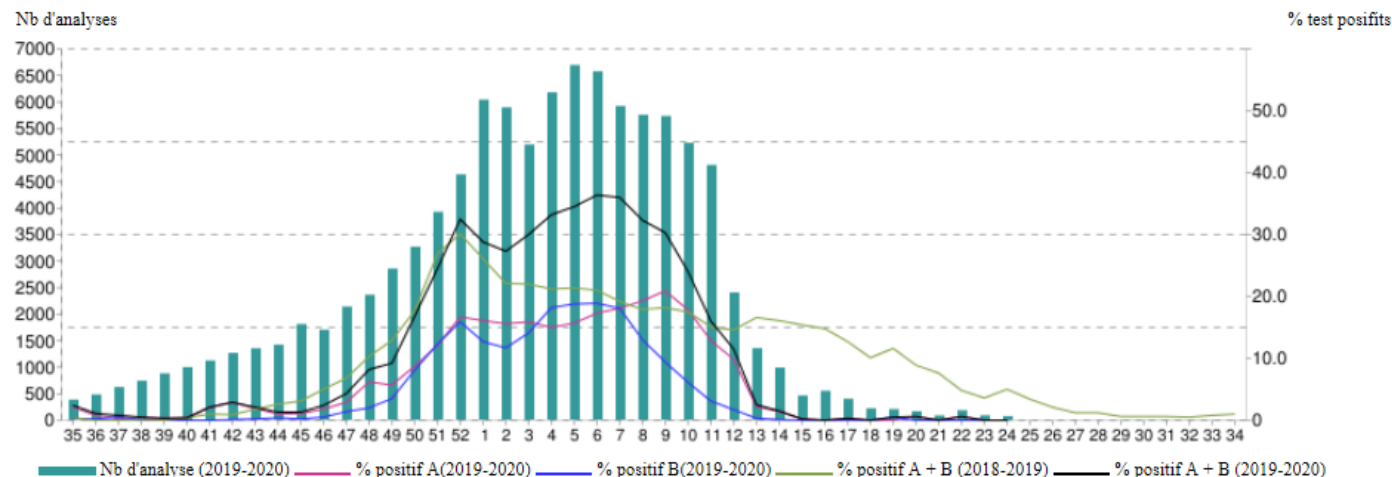
### Distribution des cas d'influenza A et B selon l'âge

Âge	Influenza A	Influenza B	Âge	Influenza A	Influenza B
< 1	0	0	40 - 49	0	0
1 - 4	0	0	50 - 59	0	0
5 - 9	0	0	60 - 69	0	0
10 - 14	0	0	70 - 79	0	0
15 - 19	0	0	80 - 89	0	0
20 - 29	0	0	> 90	0	0
30 - 39	0	0			

# Surveillance de l'influenza et des infections respiratoires virales

Fiche Patient | Formulaire Analyses | **Rapports** | Documentation | Liens | Contacts | Gestion | Quitter

Tests déclarés d'influenza et pourcentage de tests positifs, par semaine de déclaration, Québec (saison 2019-2020)



Type	Semaine	35	36	37	38	39	40	41	42	43	44	45	46	47	48	49	50	51	52	1	2	3	4	5	6	7	8	9	10	11	12	13	14	15	16	17	18	19	20	21	22	23	24	25	26	27	28	29	30	31	32	33	34		
		<b>Saison 2018-2019</b>																																																					
A	Nb de tests	471	494	586	669	753	833	865	966	1091	1370	1562	1573	2043	2462	3069	3365	4519	5397	6648	6293	4953	4953	4550	3992	3905	3715	3479	3626	3430	3084	3084	2898	2896	2688	2449	2150	2161	1826	1340	1349	994	902	792	619	588	507	529	463	468	422	472	518		
	Test positifs influenza	2	0	0	1	0	3	7	9	19	32	47	75	137	246	388	590	1202	1606	1714	1357	1063	1016	951	816	740	651	605	615	501	424	481	432	400	335	231	152	171	94	43	24	10	19	14	7	3	1	1	0	0	2	2	3		
	Pourc. positifs	0,4	0,0	0,0	0,1	0,0	0,4	0,8	0,9	1,7	2,3	3,0	4,8	6,7	10,0	12,6	17,5	26,6	29,8	25,8	21,6	21,5	20,5	20,9	20,4	19,0	17,5	17,4	17,0	14,6	13,7	15,6	14,9	13,8	12,5	9,4	7,1	7,9	5,1	3,2	1,8	1,0	2,1	1,8	1,1	0,5	0,2	0,2	0,0	0,0	0,5	0,4	0,6		
B	Nb de tests	471	494	586	669	753	833	865	966	1091	1371	1562	1573	2043	2462	3150	3365	4519	5369	6589	6320	4953	4953	4340	3992	3965	3702	3479	3617	3430	3076	3084	2902	2896	2701	2449	2150	2154	1826	1339	1349	994	901	799	619	587	507	529	463	468	422	472	518		
	Test positifs influenza	0	0	0	0	0	0	2	0	1	3	1	3	1	7	8	5	15	18	19	32	25	32	22	21	10	15	28	19	17	26	30	35	46	64	81	65	79	68	59	41	26	26	13	6	4	5	2	3	3	0	2	2		
	Pourc. positifs	0,0	0,0	0,0	0,0	0,0	0,0	0,2	0,0	0,1	0,2	0,1	0,2	0,0	0,3	0,3	0,1	0,3	0,3	0,3	0,5	0,5	0,6	0,5	0,5	0,3	0,4	0,8	0,5	0,5	0,8	1,0	1,2	1,6	2,4	3,3	3,0	3,7	3,7	4,4	3,0	2,6	2,9	1,6	1,0	0,7	1,0	0,4	0,6	0,6	0,0	0,4	0,4		
<b>Pourc. positif A+B</b>		0,4	0,0	0,0	0,1	0,0	0,4	1,0	0,9	1,8	2,6	3,1	5,0	6,8	10,3	12,9	17,7	26,9	30,1	26,1	22,1	22,0	21,2	21,4	21,0	19,2	17,9	18,2	17,5	15,1	14,6	16,6	16,1	15,4	14,8	12,7	10,1	11,6	8,9	7,6	4,8	3,6	5,0	3,4	2,1	1,2	1,2	0,6	0,6	0,6	0,5	0,8	1,0		
		<b>Saison 2019-2020</b>																																																					
A	Nb de tests	375	472	612	730	870	988	1112	1255	1343	1410	1799	1693	2129	2351	2845	3257	3914	4621	6030	5884	5183	6167	6683	6564	5910	5745	5722	5215	4799	2395	1345	978	452	541	391	210	197	155	77	175	79	64												
	Test positifs influenza	8	4	2	3	3	4	23	36	25	14	20	31	61	145	161	283	475	770	973	916	823	925	1046	1137	1069	1110	1198	929	621	235	30	14	1	0	1	0	0	1	0	1	0	1	0	0	0	0	0	0	0	0	0	0		
	Pourc. positifs	2,1	0,8	0,3	0,4	0,3	0,4	2,1	2,9	1,9	1,0	1,1	1,8	2,9	6,2	5,7	8,7	12,1	16,7	16,1	15,6	15,9	15,0	15,7	17,3	18,1	19,3	17,8	12,9	9,8	2,2	1,4	0,2	0,0	0,3	0,0	0,0	0,6	0,0	0,6	0,0	0,0	0,0	0,0	0,0	0,0	0,0	0,0	0,0	0,0	0,0	0,0	0,0	0,0	
B	Nb de tests	375	472	612	727	870	1012	1112	1255	1343	1410	1799	1697	2129	2352	2845	3257	3914	4621	6030	5880	5183	6167	6717	6608	5876	5745	5727	5215	4799	2395	1345	978	452	541	391	210	197	155	77	175	79	64												
	Test positifs influenza	1	1	3	1	0	0	1	3	5	4	9	30	47	100	263	483	733	764	688	730	1123	1261	1252	1061	748	536	320	148	40	4	1	0	0	0	0	0	0	1	0	0	0	0	0	0	0	0	0	0	0	0	0	0		
	Pourc. positifs	0,3	0,2	0,5	0,1	0,0	0,0	0,1	0,2	0,4	0,2	0,5	1,4	2,0	3,5	8,1	12,3	15,9	12,7	11,7	14,1	18,2	18,8	18,9	18,1	13,0	9,4	6,1	3,1	1,7	0,3	0,1	0,0	0,0	0,0	0,0	0,0	0,5	0,0	0,0	0,0	0,0	0,0	0,0	0,0	0,0	0,0	0,0	0,0	0,0	0,0	0,0	0,0	0,0	
<b>Pourc. positif A + B</b>		2,4	1,1	0,8	0,5	0,3	0,4	2,1	2,9	2,1	1,3	1,3	2,4	4,3	8,2	9,2	16,8	24,5	32,5	28,8	27,3	30,0	33,2	34,5	36,4	36,0	32,3	30,3	24,0	16,0	11,5	2,5	1,5	0,2	0,0	0,3	0,0	0,5	0,6	0,0	0,6	0,0	0,0	0,0	0,0	0,0	0,0	0,0	0,0	0,0	0,0	0,0	0,0	0,0	0,0

\* Les années de surveillance d'activité gripale débutent à la saison CDC-35 qui coïncide avec la fin du mois d'août. La période 24 se termine le 13 juin 2020

\*\* Les semaines CDC correspondent aux périodes de l'année 2019