



Surveillance de l'influenza et des infections respiratoires virales

Semaine 15-30 se terminant le 01 AOÛT 2015

Chronique de la semaine

- 3 cas positif(s) pour le virus de l'influenza A
- 0 cas positif(s) pour le virus de l'influenza B
- 4 cas positif(s) pour le virus para-influenza 1
- 0 cas positif(s) pour le virus para-influenza 2
- 1 cas positif(s) pour le virus para-influenza 3
- 0 cas positif(s) pour le virus para-influenza 4
- 0 cas positif(s) pour le virus respiratoire syncytial
- 8 cas positif(s) pour l'adénovirus
- 3 cas positif(s) pour le métapneumo virus humain
- 1 cas positif(s) pour le coronavirus commun

RSS = région sociosanitaire C = culture virale Ag = détection d'antigènes TAAN = test d'amplification d'acides nucléiques (RT-PCR)

* La répartition des cas sur ce tableau est faite selon la région d'origine des laboratoires sentinelles.

	Nord-Est			Québec Chaudière-Appalaches			Centre du Québec			Montréal Laval			Ouest du Québec			Montérégie			TOTAL QUÉBEC		
RSS	01, 02, 09, 10, 11, 17, 18			03, 12			04, 05, 14			06, 13			07, 08, 15			16					
Virus	C	Ag	TAAN	C	Ag	TAAN	C	Ag	TAAN	C	Ag	TAAN	C	Ag	TAAN	C	Ag	TAAN	C	Ag	TAAN
virus de l'influenza A	0/0	0/3	0/7	0/39	0/4	0/6	0/8	0/1	0/2	0/51	0/15	3/178	-	0/6	0/0	-	0/2	-	0/98	0/31	3/193
	0/10			0/49			0/11			3/244			0/6			0/2			3/322		
virus de l'influenza B	0/0	0/3	0/7	0/39	0/4	0/6	0/8	0/1	0/2	0/51	0/15	0/178	-	0/6	0/0	-	0/2	-	0/98	0/31	0/193
	0/10			0/49			0/11			0/244			0/6			0/2			0/322		
virus respiratoire syncytial	0/0	0/1	0/0	0/39	0/11	0/6	0/8	0/1	0/2	0/51	0/6	0/182	-	0/0	0/2	-	0/2	-	0/98	0/21	0/192
	0/1			0/56			0/11			0/239			0/2			0/2			0/311		
virus para- influenza 1	-	0/0	-	0/39	0/12	0/6	0/8	0/0	-	0/51	0/5	4/162	-	0/0	-	-	0/0	-	0/98	0/17	4/168
	0/0			0/57			0/8			4/218			0/0			0/0			4/283		
virus para- influenza 2	-	0/0	-	0/39	0/12	0/6	0/8	0/0	-	0/51	0/5	0/162	-	0/0	-	-	0/0	-	0/98	0/17	0/168
	0/0			0/57			0/8			0/218			0/0			0/0			0/283		
virus para- influenza 3	-	0/0	-	0/39	0/12	0/6	0/8	0/0	-	0/51	0/5	1/162	-	0/0	-	-	0/0	-	0/98	0/17	1/168
	0/0			0/57			0/8			1/218			0/0			0/0			1/283		
virus para- influenza 4	-	0/0	-	0/39	0/0	0/6	-	0/0	-	0/51	0/0	0/62	-	0/0	-	-	0/0	-	0/90	0/0	0/68
	0/0			0/45			0/0			0/113			0/0			0/0			0/158		
adénovirus	-	0/0	-	1/39	4/16	0/6	0/8	0/0	-	0/64	0/5	3/162	-	0/0	-	-	0/0	-	1/111	4/21	3/168
	0/0			5/61			0/8			3/231			0/0			0/0			8/300		
métapneumo- virus humain	-	0/0	-	0/39	0/0	0/6	-	0/0	-	0/0	0/5	3/162	-	0/0	-	-	0/0	-	0/39	0/5	3/168
	0/0			0/45			0/0			3/167			0/0			0/0			3/212		
coronavirus commun	-	0/0	-	0/39	0/0	0/6	-	0/0	-	0/0	0/0	1/162	-	0/0	-	-	0/0	-	0/39	0/0	1/168
	0/0			0/45			0/0			1/162			0/0			0/0			1/207		

Nombre et pourcentage de cas positifs pour les virus influenza A, B et respiratoire syncytial selon la région des laboratoires sentinelles

RSS	Influenza A	Influenza B	Virus respiratoire syncytial
Bas-Saint-Laurent (01)	0/7 (0.00 %)	0/7 (0.00 %)	0/0 (0.00 %)
Saguenay-Lac-Saint-Jean (02)	0/1 (0.00 %)	0/1 (0.00 %)	0/0 (0.00 %)
Capitale-Nationale (03)	0/45 (0.00 %)	0/45 (0.00 %)	0/56 (0.00 %)
Mauricie et Centre-du-Québec (04)	0/2 (0.00 %)	0/2 (0.00 %)	0/2 (0.00 %)
Estrie (05)	0/8 (0.00 %)	0/8 (0.00 %)	0/8 (0.00 %)
Montréal (06)	3/243 (1.23 %)	0/243 (0.00 %)	0/238 (0.00 %)
Outaouais (07)	0/0 (0.00 %)	0/0 (0.00 %)	0/0 (0.00 %)
Abitibi-Témiscamingue (08)	0/1 (0.00 %)	0/1 (0.00 %)	0/2 (0.00 %)
Côte-Nord (09)	0/2 (0.00 %)	0/2 (0.00 %)	0/0 (0.00 %)
Nord-du-Québec (10)	0/0 (0.00 %)	0/0 (0.00 %)	0/0 (0.00 %)
Gaspésie-Îles-de-la-Madeleine (11)	0/0 (0.00 %)	0/0 (0.00 %)	0/1 (0.00 %)
Chaudière-Appalaches (12)	0/4 (0.00 %)	0/4 (0.00 %)	0/0 (0.00 %)
Laval (13)	0/1 (0.00 %)	0/1 (0.00 %)	0/1 (0.00 %)
Lanaudière (14)	0/1 (0.00 %)	0/1 (0.00 %)	0/1 (0.00 %)
Laurentides (15)	0/5 (0.00 %)	0/5 (0.00 %)	0/0 (0.00 %)
Montérégie (16)	0/2 (0.00 %)	0/2 (0.00 %)	0/2 (0.00 %)
Nunavik (17)	0/0 (0.00 %)	0/0 (0.00 %)	0/0 (0.00 %)
Terres-Cries-de-la-Baie-James (18)	0/0 (0.00 %)	0/0 (0.00 %)	0/0 (0.00 %)
Total	3/322 (0.93 %)	0/322 (0.00 %)	0/311 (0.00 %)

Influenza (information détaillée)

TOTAL (46 laboratoires sur les 46 laboratoires sentinelles)

3/322 résultat(s) positif(s) (0.93 %) répertorié(s) pendant la semaine 15-30 se terminant le 01 août 2015.

Pour le(s) cas positif(s), aucun prélèvement fait avant le 26 juillet, les autres cas (n=3) ont été prélevés dans la semaine du 26 juillet 2015.

Influenza A :

- 0/98 culture(s) virale(s)
- 0/31 détection(s) d'antigènes (0 IF; 0 EIA/IC)
- 3/193 test(s) d'amplification d'acides nucléiques (RT-PCR)

Influenza B :

- 0/98 culture(s) virale(s)
- 0/31 détection(s) d'antigènes (0 IF; 0 EIA/IC)
- 0/193 test(s) d'amplification d'acides nucléiques (RT-PCR)

Total des cultures virales : 0/98 (0.00 %)

Total des détections d'antigènes : 0/31 (0.00 %)

Total des tests d'amplification d'acides nucléiques (RT-PCR) : 3/193 (1.55 %)

La distribution géographique selon la région de résidence des cas positifs

RSS	Influenza A				Influenza B			
	C	Ag	TAAN	Total	C	Ag	TAAN	Total
Bas-Saint-Laurent (01)	0	0	0	0	0	0	0	0
Saguenay-Lac-Saint-Jean (02)	0	0	0	0	0	0	0	0
Capitale-Nationale (03)	0	0	0	0	0	0	0	0
Mauricie et Centre-du-Québec (04)	0	0	0	0	0	0	0	0
Estrie (05)	0	0	0	0	0	0	0	0
Montréal (06)	0	0	2	2	0	0	0	0
Outaouais (07)	0	0	0	0	0	0	0	0
Abitibi-Témiscamingue (08)	0	0	0	0	0	0	0	0
Côte-Nord (09)	0	0	0	0	0	0	0	0
Nord-du-Québec (10)	0	0	0	0	0	0	0	0
Gaspésie-Îles-de-la-Madeleine (11)	0	0	0	0	0	0	0	0
Chaudière-Appalaches (12)	0	0	0	0	0	0	0	0
Laval (13)	0	0	0	0	0	0	0	0
Lanaudière (14)	0	0	1	1	0	0	0	0
Laurentides (15)	0	0	0	0	0	0	0	0
Montérégie (16)	0	0	0	0	0	0	0	0
Nunavik (17)	0	0	0	0	0	0	0	0
Terres-Cries-de-la-Baie-James (18)	0	0	0	0	0	0	0	0
Hors-Québec	0	0	0	0	0	0	0	0
Inconnu	0	0	0	0	0	0	0	0
Total	0	0	3	3	0	0	0	0

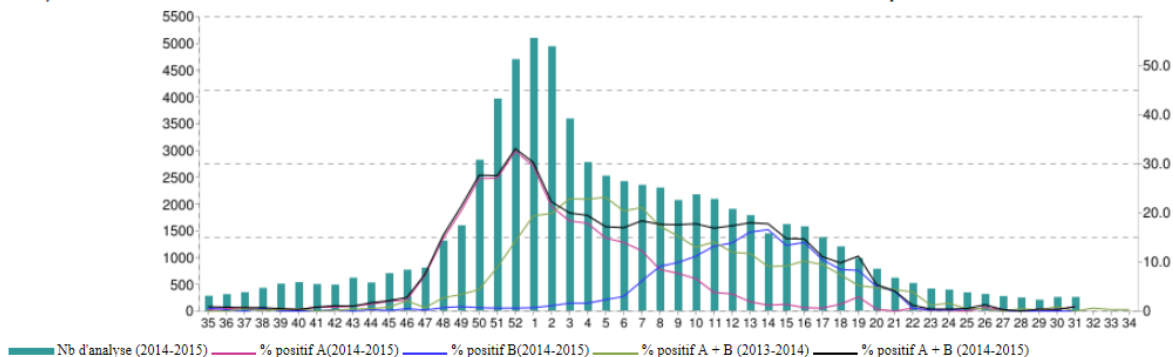
Distribution des cas d'influenza A et B selon l'âge

Âge	Influenza A	Influenza B	Âge	Influenza A	Influenza B
< 1	0	0	40 - 49	0	0
1 - 4	0	0	50 - 59	0	0
5 - 9	0	0	60 - 69	0	0
10 - 14	0	0	70 - 79	0	0
15 - 19	1	0	80 - 89	1	0
20 - 29	1	0	> 90	0	0
30 - 39	0	0			

Tests déclarés d'influenza et pourcentage de tests positifs, par semaine de déclaration, Québec (saison 2014-2015)

Nb d'analyses

% test positifs



Type	Semaine	35	36	37	38	39	40	41	42	43	44	45	46	47	48	49	50	51	52	1	2	3	4	5	6	7	8	9	10	11	12	13	14	15	16	17	18	19	20	21	22	23	24	25	26	27	28	29	30	31	32	33	34	
		Saison 2013-2014																																																				
A	Nb de tests	288	268	366	412	391	447	454	421	460	638	706	712	823	937	1061	1263	1186	1490	2594	3536	3629	3578	3694	3684	3070	2888	2548	2363	2311	1929	1861	1743	1444	1257	1292	1279	992	861	723	640	505	505	406	387	434	390	419	229	458	339	307	370	
	Test positifs influenza	0	0	2	1	1	2	0	1	2	2	5	5	3	15	24	42	82	183	437	612	724	706	717	621	496	323	215	129	82	35	22	21	16	11	12	7	4	6	3	4	2	4	0	0	1	0	1	1	1	0	1	1	0
	Pourc. positifs	0,0	0,0	0,5	0,2	0,3	0,4	0,0	0,2	0,4	0,3	0,7	0,7	0,4	1,6	2,3	3,3	6,9	12,3	16,8	17,3	20,0	19,7	19,4	16,9	16,2	11,2	8,4	5,5	3,5	1,8	1,2	1,2	1,1	0,9	0,9	0,5	0,4	0,7	0,4	0,6	0,4	0,8	0,0	0,3	0,0	0,3	0,2	0,4	0,0	0,3	0,3	0,0	
B	Nb de tests	288	268	366	412	391	447	454	428	460	638	706	712	823	938	1061	1251	1138	1490	2594	3536	3629	3578	3694	3684	3070	2888	2548	2363	2311	1929	1862	1743	1444	1257	1292	1279	992	861	723	639	505	505	406	387	434	390	419	229	458	339	307	370	
	Test positifs influenza	0	0	0	0	0	0	0	0	1	1	10	3	10	12	14	23	28	66	91	107	110	139	130	151	178	174	179	245	197	196	138	117	117	111	88	48	35	29	21	4	4	2	1	0	1	0	1	0	1	0	1		
	Pourc. positifs	0,0	0,0	0,0	0,0	0,0	0,0	0,0	0,0	0,2	0,1	1,4	0,4	1,1	1,1	1,1	2,0	1,9	2,5	2,6	2,9	3,1	3,8	3,5	4,9	6,2	6,8	7,6	10,6	10,2	10,5	7,9	8,1	9,3	8,6	6,9	4,8	4,1	4,0	3,3	0,8	0,8	0,5	0,3	0,0	0,3	0,0	0,4	0,0	0,3	0,0	0,3		
Pourc. positif A+B		0,0	0,0	0,5	0,2	0,3	0,4	0,0	0,2	0,4	0,5	0,8	2,1	0,7	2,7	3,4	4,4	8,9	14,2	19,4	19,9	22,9	22,8	23,2	20,4	21,1	17,3	15,3	13,0	14,1	12,0	11,7	9,1	9,2	10,2	9,5	7,4	5,2	4,8	4,4	3,9	1,2	1,6	0,5	0,5	0,0	0,5	0,2	0,9	0,0	0,6	0,3	0,3	
		Saison 2014-2015																																																				
A	Nb de tests	350	388	435	537	639	674	630	616	780	666	887	970	1019	1664	2025	3583	5038	5976	6481	6283	4564	3529	3206	3077	2988	2923	2626	2762	2653	2416	2267	1832	2054	2001	1743	1523	1245	993	778	634	522	497	430	392	344	310	256	322	322				
	Test positifs influenza	1	2	3	1	3	2	5	5	8	9	18	22	74	244	414	969	1363	1947	1916	1336	841	632	479	432	369	249	203	181	100	84	43	22	29	15	11	21	36	4	0	4	1	1	0	3	1	0	1	1	3				
	Pourc. positifs	0,3	0,5	0,7	0,2	0,5	0,3	0,8	0,8	1,0	1,4	2,0	2,3	7,3	14,7	20,4	27,0	27,1	32,6	29,6	21,3	18,4	17,9	14,9	14,0	12,3	8,5	7,7	6,6	3,8	3,5	1,9	1,2	1,4	0,7	0,6	1,4	2,9	0,4	0,0	0,6	0,2	0,2	0,0	0,8	0,3	0,0	0,4	0,3	0,9				
B	Nb de tests	350	388	547	537	639	673	630	616	780	666	887	970	1019	1649	2025	3583	4914	5976	6481	6283	4564	3529	3206	3077	2988	2923	2626	2762	2653	2416	2267	1832	2054	1990	1743	1523	1245	993	774	653	522	497	429	392	344	310	256	322	322				
	Test positifs influenza	2	1	0	3	0	0	0	2	0	2	1	5	2	12	18	24	30	33	45	66	74	56	73	92	181	267	260	310	349	337	365	305	275	279	183	129	103	50	32	4	1	1	2	2	0	0	0	0					
	Pourc. positifs	0,6	0,3	0,0	0,6	0,0	0,0	0,0	0,3	0,0	0,3	0,1	0,5	0,2	0,7	0,9	0,7	0,6	0,6	0,7	1,1	1,6	1,6	2,3	3,0	6,1	9,1	9,9	11,2	13,2	13,9	16,1	16,6	13,4	14,0	10,5	8,5	8,3	5,0	4,1	0,6	0,2	0,2	0,5	0,5	0,0	0,0	0,0	0,0					
Pourc. positif A+B		0,9	0,8	0,7	0,7	0,5	0,3	0,8	1,1	1,0	1,7	2,1	2,8	7,5	15,4	21,3	27,7	27,6	33,1	30,3	22,3	20,0	19,5	17,2	17,0	18,4	17,7	17,6	17,8	16,9	17,4	18,0	17,8	14,8	14,7	11,1	9,8	11,2	5,4	4,1	1,2	0,4	0,4	0,5	1,3	0,3	0,0	0,4	0,3	0,9				

* Les années de surveillance d'activité gripale débutent à la saison CDC-35 qui coïncide avec la fin du mois d'août. La période 30 se termine le 01 août 2015

** Les semaines CDC correspondent aux périodes de l'année 2014