

# Vigie des activités de vaccination contre la COVID-19 et de suivi des couvertures vaccinales au Québec

31 mars 2022

Les données présentées sont pour la période du **14 décembre 2020 au 30 mars 2022**.  
Source de données : Système d'information pour la protection en maladies infectieuses (SI-PMI),  
extraction en date du 31 mars 2022 - 00h01

## Sommaire

<a href="#">Vaccination contre la COVID-19 – ensemble du Québec</a>	<b>2</b>
<a href="#">Vaccins contre la COVID-19 administrés hors Québec</a>	<b>9</b>
<a href="#">Vaccination contre la COVID-19 selon les régions du Québec</a>	<b>10</b>
<a href="#">Vaccination des employés du réseau de la santé et des services sociaux et vaccination des travailleurs de la santé en fonction des différents ordres professionnels</a>	<b>15</b>
<a href="#">Distribution des noms commerciaux des vaccins selon l'âge et le sexe</a>	<b>16</b>
<a href="#">Analyse des manifestations cliniques inhabituelles (MCI) observées à la suite de la vaccination contre la COVID-19</a>	<b>20</b>
<a href="#">Notes méthodologiques pour l'interprétation des données du bilan sur la vaccination contre la COVID-19</a>	<b>25</b>

## Faits saillants

- ▶ En date du 30 mars 2022, **18 648 742** doses de vaccins contre la COVID-19 ont été administrées correspondant à un gain de **56 593** doses par rapport aux données du 24 mars 2022.
- ▶ À ce total s'ajoutent **313 634** doses administrées hors Québec, incluant 291 715 doses de vaccins autorisés par Santé Canada.
- ▶ À ce jour, 89 % des résidents en CHSLD considérés *adéquatement vaccinés* ont reçu une dose de rappel. Cette proportion est de 94 % chez les résidents en RPA, 91 % chez les 70 ans et plus de la communauté, 86 % chez les 60-69 ans, 72 % chez les 50-59 ans, 59 % chez les 40-49 ans et 48 % chez les 30-39 ans.
- ▶ 61 % des 18 ans et plus ont reçu une dose de rappel
- ▶ À ce jour, 69 % des travailleurs de la santé du Réseau de la santé et des services sociaux considérés *adéquatement vaccinés* ont reçu une dose de rappel.
- ▶ La couverture vaccinale (CV) au moins une dose est de 61 % chez les 5-11 ans et 46 % sont considérés *adéquatement vaccinés*.
- ▶ Pour la journée du **30 mars** :
  - ▶ **17 145** doses ont été administrées, dont 67 % sont des 4<sup>es</sup> doses et 26 % des 3<sup>es</sup> doses.
  - ▶ 88 % (n= 10 003) des 4<sup>es</sup> doses ont été administrées chez les 70 ans et plus et 17 % (n= 735) des 3<sup>es</sup> doses chez les 12-17 ans.
- ▶ Les données sur les manifestations cliniques inhabituelles (MCI) ont été mises à jour le **25 mars 2022**. Le taux de MCI graves est de **5,5/100 000** doses administrées.

# Vaccination contre la COVID-19 – ensemble du Québec

**Tableau 1** Nombre de doses administrées du vaccin contre la COVID-19 et couverture vaccinale (CV) selon l'âge et le groupe prioritaire, ensemble du Québec, période du 14 décembre 2020 au 30 mars 2022

Caractéristiques des personnes vaccinées	Doses administrées <sup>1</sup>										Couverture vaccinale <sup>2</sup>		Proportion de dose de rappel chez les AV <sup>4</sup>
	Jour du 2022-03-30		Cumulatif en date du 2022-03-30								Au moins 1 dose	Adéquatement vacciné <sup>3</sup>	
	N	%	N	%	N 1 <sup>e</sup> dose	%	N 2 <sup>e</sup> dose	%	N 3 <sup>e</sup> dose	%	%	%	
<b>Total</b>	17 145	100	18 648 742	100	7 301 980	100	6 987 886	100	4 296 399	100	85,6	82,9	60,1
<b>Nom commercial des vaccins</b>													
Comirnaty (Pfizer-BioNTech) <sup>5</sup>	13 066	76,2	12 511 169	67,1	5 372 154	73,6	5 183 542	74,2	1 917 561	44,6	-	-	-
Spikevax (Moderna) <sup>5</sup>	4 079	23,8	5 438 690	29,2	1 397 406	19,1	1 638 516	23,4	2 378 216	55,4	-	-	-
Vaxzevria (AstraZeneca) <sup>5</sup>	0	0,0	698 001	3,7	531 894	7,3	165 557	2,4	547	0,0	-	-	-
Inconnu	0	0,0	882	0,0	526	0,0	271	0,0	75	0,0	-	-	-
<b>Groupes d'âge<sup>6</sup></b>													
< 5 ans	0	0,0	254	0,0	214	0,0	34	0,0	6	0,0	0,0	0,0	0,0
5-11 ans	594	3,5	728 620	3,9	426 205	5,8	302 221	4,3	189	0,0	61,3	46,1	0,1
12-17 ans	841	4,9	1 071 312	5,7	522 376	7,2	494 266	7,1	54 583	1,3	85,2	81,9	11,7
18-29 ans	770	4,5	2 433 128	13,0	1 047 984	14,4	990 587	14,2	392 868	9,1	89,6	86,4	37,6
30-39 ans	792	4,6	2 407 025	12,9	990 216	13,6	950 186	13,6	464 665	10,8	86,4	83,9	47,7
40-49 ans	859	5,0	2 597 113	13,9	1 007 974	13,8	982 641	14,1	601 927	14,0	90,5	88,9	59,4
50-59 ans	1 069	6,2	2 868 069	15,4	1 064 353	14,6	1 038 305	14,9	755 237	17,6	94,8	93,5	71,6
60-69 ans	1 655	9,7	3 156 791	16,9	1 099 498	15,1	1 087 963	15,6	955 964	22,3	97,9	97,0	85,6
70 ans et +	10 565	61,6	3 386 430	18,2	1 143 160	15,7	1 141 683	16,3	1 070 960	24,9	98,7	98,0	90,9
80 ans et +	7 808	45,5	1 185 030	6,4	398 406	5,5	398 283	5,7	373 606	8,7	98,2	97,4	91,5
≥12 ans	16 551	96,5	17 919 868	96	6 875 561	94	6 685 631	96	4 296 204	100,0	92,4	90,6	62,7
<b>Sexe</b>													
Masculin	7 990	46,6	9 049 095	48,5	3 584 575	49,1	3 420 709	49,0	2 013 817	46,9	84,6	81,6	57,3
Féminin	9 151	53,4	9 595 378	51,5	3 715 202	50,9	3 565 620	51,0	2 282 076	53,1	86,6	84,1	62,7
Inconnu	4	0,0	4 269	0,0	2 203	0,0	1 557	0,0	506	0,0	-	-	-
<b>Doses administrées Hors Qc<sup>7</sup></b>	NA	NA	313 634	-	150 299	-	143 123	-	19 906	-	NA	NA	NA

Caractéristiques des personnes vaccinées	Doses administrées <sup>1</sup>										Couverture vaccinale <sup>2</sup>		Proportion de dose de rappel chez les AV <sup>4</sup>
	Jour du 2022-03-30		Cumulatif en date du 2022-03-30								Au moins 1 dose	Adéquatement vacciné <sup>3</sup>	
	N	%	N	%	N 1 <sup>e</sup> dose	%	N 2 <sup>e</sup> dose	%	N 3 <sup>e</sup> dose	%	%	%	%
<b>Total</b>	<b>17 145</b>	<b>100</b>	<b>18 648 742</b>	<b>100</b>	<b>7 301 980</b>	<b>100</b>	<b>6 987 886</b>	<b>100</b>	<b>4 296 399</b>	<b>100</b>	<b>85,6</b>	<b>82,9</b>	<b>60,1</b>
<b>Groupes prioritaires</b>													
Résidents CHSLD <sup>8</sup>	875	5,1	132 286	0,7	48 636	0,7	45 070	0,6	36 996	0,9	96,5	95,3	88,5
Résidents RPA <sup>8</sup>	887	5,2	431 972	2,3	154 290	2,1	147 563	2,1	128 060	3,0	96,9	96,2	93,7
Résidents RI-RTF <sup>8</sup>	175	1,0	129 169	0,7	50 883	0,7	48 339	0,7	29 528	0,7	-	-	-
Travailleurs de la santé <sup>9</sup>	136	0,8	1 048 658	5,6	439 529	6,0	321 161	4,6	286 714	6,7	97,2	96,7	68,7
Femmes enceintes <sup>9</sup>	20	0,1	41 733	0,2	16 812	0,2	13 892	0,2	11 019	0,3	-	-	-
Malades chroniques <sup>9</sup> <60 ans	473	2,8	820 018	4,4	331 161	4,5	260 337	3,7	221 560	5,2	91,1	88,6	58,4
Malades chroniques <sup>9</sup> ≥60 ans	4 423	25,8	1 493 734	8,0	451 099	6,2	474 898	6,8	547 220	12,7	99,7	99,2	89,8
Autres <sup>10</sup>	10 156	59,2	14 551 172	78,0	5 809 570	79,6	5 676 626	81,2	3 035 302	70,6	-	-	-
<b>Régions isolées, éloignées<sup>11</sup></b>	<b>131</b>	<b>0,8</b>	<b>126 108</b>	<b>0,7</b>	<b>49 432</b>	<b>0,7</b>	<b>46 208</b>	<b>0,7</b>	<b>29 853</b>	<b>0,7</b>	<b>85,1</b>	<b>80,0</b>	<b>63,7</b>
<b>Groupe scolaire secondaire<sup>12</sup></b>											<b>90,6</b>	<b>87,5</b>	<b>-</b>

<sup>1</sup> Toutes les doses administrées au Québec sont incluses même celles administrées à des résidents de l'extérieur du Québec. Les doses administrées hors Québec à des résidents du Québec sont toutefois exclues. La somme des 1<sup>es</sup>, 2<sup>es</sup> et 3<sup>es</sup> doses présente un écart par rapport au total des doses administrées. Cet écart est dû aux doses pour lesquelles le numéro de dose est supérieur à 3, entre autres en raison d'erreurs de saisie.

<sup>2</sup> La CV globale, selon l'âge et les groupes prioritaires correspond à la CV parmi la population présente au Registre de vaccination du Québec. Elle exclut les résidents hors Québec mais inclut les résidents du Québec vaccinés hors Québec. L'âge calculé est celui en date du jour. La CV au moins une dose inclut toutes les doses valides d'un vaccin contre la COVID-19, qu'il soit autorisé ou non par Santé Canada.

<sup>3</sup> La CV *adéquatement vacciné* est basée sur les recommandations du Protocole d'immunisation du Québec (PIQ) et réfère à la primovaccination. Cet indicateur est différent du statut *Adéquatement protégé* et des exigences pour l'obtention du passeport vaccinal. Voir la note méthodologique à la fin du document pour la définition complète de cet indicateur.

<sup>4</sup> La CV pour la dose de rappel est la proportion des personnes *adéquatement vaccinées* (AV) ayant reçu une dose de rappel. Voir la note méthodologique à la fin du document pour la définition d'une dose de rappel.

<sup>5</sup> Le terme Comirnaty (Pfizer-BioNTech) inclut le vaccin Comirnaty pédiatrique (Pfizer-BioNTech) indiqué chez les 5 à 11 ans. Le terme Spikevax (Moderna) inclut aussi le Spikevax (Moderna du Japon). Le terme Vaxzevria (AstraZeneca) inclut aussi les vaccins Covishield.

<sup>6</sup> L'âge de la personne pour les doses administrées est celui au jour de la vaccination. Les catégories d'âge, 70 ans et plus, 80 ans et + et ≥ 12 ans ne sont pas mutuellement exclusives.

<sup>7</sup> Les doses administrées hors Québec sont présentées ici, mais ne sont pas incluses au cumulatif des doses administrées.

<sup>8</sup> Les doses administrées pour les résidents en CHSLD, en RPA et en RI-RTF ainsi que la CV pour les résidents en CHSLD et RPA sont basées sur un algorithme tenant compte de l'adresse de résidence, du lieu de vaccination et de la raison d'administration.

<sup>9</sup> Le nombre de doses est calculé à partir de la raison d'administration. La CV est calculée à partir de la liste de paie des employés du RSSS pour les travailleurs de la santé et à partir des données du jumelage du registre et du SISMALQ pour les malades chroniques. La méthodologie a été révisée en date du 9 juillet. Voir la note méthodologique pour les améliorations apportées.

<sup>10</sup> Cette catégorie inclut principalement les personnes ciblées en fonction de leur âge, mais également les proches aidants, les personnes en situation d'itinérance, les communautés autochtones, les travailleurs essentiels autres que les travailleurs de la santé.

<sup>11</sup> Inclut les résidents des RSS 10, 17 et 18 et ceux des Îles-de-la-Madeleine. Les personnes de ces régions se retrouvent également dans d'autres catégories le cas échéant (catégorie non mutuellement exclusive).

<sup>12</sup> Parmi les élèves fréquentant un milieu scolaire secondaire excluant formation générale des adultes et formation professionnelle (FGA et FP) mais incluant la formation générale des jeunes (FGJ). Ces élèves se retrouvent également dans d'autres catégories le cas échéant (catégorie non mutuellement exclusive). Les listes scolaires sont celles de l'année scolaire 2021-2022.

**Tableau 2a Proportions de personnes adéquatement vaccinées ayant reçu une dose de rappel<sup>1</sup> du vaccin contre la COVID-19, selon les GROUPES CIBLÉS, par région de résidence, période du 14 décembre 2020 au 30 mars 2022**

Groupes ciblés	CHSLD	RPA	< 60 ans avec maladies chroniques <sup>2</sup>	≥ 60 ans avec maladies chroniques <sup>2</sup>
RSS	%	%	%	%
01 - Bas-Saint-Laurent	93,4	93,9	65,0	93,1
02 - Saguenay - Lac-Saint-Jean	94,1	95,0	63,1	93,8
03 - Capitale-Nationale	91,9	93,5	60,4	91,6
04 - Mauricie et Centre-du-Québec	91,0	92,7	58,0	90,5
05 - Estrie	88,1	92,7	59,2	90,5
06 - Montréal	84,5	92,8	54,0	85,2
07 - Outaouais	88,4	90,0	58,0	89,2
08 - Abitibi-Témiscamingue	93,7	95,2	62,9	93,0
09 - Côte-Nord	91,5	95,9	66,4	93,8
10 - Nord-du-Québec	100,0	96,7	65,0	93,0
11 - Gaspésie-Îles-de-la-Madeleine	93,8	94,2	72,3	94,1
12 - Chaudière-Appalaches	88,5	93,4	56,8	90,4
13 - Laval	87,9	96,0	50,8	86,7
14 - Lanaudière	89,3	94,2	58,5	91,5
15 - Laurentides	90,6	93,6	58,1	90,0
16 - Montérégie	89,4	94,9	61,4	91,2
17 - Nunavik	NC	NC	45,9	76,8
18 - Terres-Cries-de-la-Baie-James	100,0	NC	73,5	90,9
<b>Total</b>	<b>88,5</b>	<b>93,7</b>	<b>58,4</b>	<b>89,8</b>

<sup>1</sup> La dose de rappel et la CV adéquatement vaccinée sont définies dans les notes méthodologiques à la fin du document.

<sup>2</sup> Les 12 maladies retenues comme présentant un risque accru de complications de la COVID-19 et identifiées dans le SISMACQ sont les suivantes : hypertension, maladies respiratoires, maladies cardiovasculaires, diabète, cancer, trouble neurologique, maladie du rein, maladie hépatique, problèmes du système immunitaire, obésité, psychose et anémie (par carence et hémorragique). Voir notes méthodologiques à la fin du bilan. NP = Non présenté, NC = Non calculé

**Tableau 2b Proportions de personnes adéquatement vaccinées ayant reçu une dose de rappel<sup>1</sup> du vaccin contre la COVID-19, selon les GROUPES D'ÂGES, par région de résidence et couverture vaccinale Dose de rappel<sup>2</sup> pour l'ensemble du Québec par groupe d'âge, période du 14 décembre 2020 au 30 mars 2022**

Groupes d'âges	0-17 ans	18-29 ans	30-39 ans	40-49 ans	50-59 ans	60-69 ans	70 ans et +	18 ans et +	TOTAL
RSS	%	%	%	%	%	%	%	%	%
<b>01 - Bas-Saint-Laurent</b>	6,3	42,6	54,3	67,4	79,9	90,7	93,9	76,2	69,3
<b>02 - Saguenay - Lac-Saint-Jean</b>	5,3	41,3	54,1	68,3	81,2	91,0	95,1	75,1	67,7
<b>03 - Capitale-Nationale</b>	6,3	41,5	50,7	62,7	74,7	87,8	92,7	69,9	63,2
<b>04 - Mauricie et Centre-du-Québec</b>	4,8	34,9	44,5	57,7	72,1	86,5	91,8	68,9	62,8
<b>05 - Estrie</b>	6,9	37,5	46,9	60,1	73,4	86,3	91,8	69,1	62,5
<b>06 - Montréal</b>	7,3	35,2	46,0	53,2	63,6	79,1	86,4	58,6	53,7
<b>07 - Outaouais</b>	7,3	34,0	45,2	58,0	70,0	84,1	89,6	64,0	57,3
<b>08 - Abitibi-Témiscamingue</b>	5,5	41,6	52,2	69,0	80,8	90,5	94,1	73,5	65,7
<b>09 - Côte-Nord</b>	7,9	42,1	53,0	68,0	82,7	91,5	94,8	74,9	67,6
<b>10 - Nord-du-Québec</b>	3,2	42,7	52,6	69,3	81,6	91,2	94,5	73,4	65,1
<b>11 - Gaspésie-Îles-de-la-Madeleine</b>	21,2	51,9	61,5	73,7	84,4	91,5	94,9	81,1	75,8
<b>12 - Chaudière-Appalaches</b>	4,9	36,8	45,8	58,9	71,4	85,8	92,2	68,4	61,5
<b>13 - Laval</b>	5,4	31,7	39,9	49,9	62,7	80,2	88,8	59,7	53,3
<b>14 - Lanaudière</b>	6,7	36,5	46,9	60,6	74,1	88,6	92,3	68,5	61,1
<b>15 - Laurentides- A</b>	7,2	37,4	45,8	60,4	72,7	85,9	91,0	67,7	60,9
<b>16 - Montérégie</b>	8,6	41,3	50,7	64,2	75,6	87,7	91,8	69,7	62,1
<b>17 - Nunavik</b>	5,5	35,2	47,7	56,8	60,3	70,9	80,2	51,1	41,9
<b>18 - Terres-Cries-de-la-Baie-James</b>	16,8	59,0	71,0	81,0	85,8	89,6	89,5	74,7	62,0
<b>Ensemble du Québec – AV ayant reçu une dose de rappel<sup>1</sup></b>	<b>7,1</b>	<b>37,6</b>	<b>47,7</b>	<b>59,4</b>	<b>71,6</b>	<b>85,6</b>	<b>90,9</b>	<b>66,5</b>	<b>60,1</b>
<b>Ensemble du Québec – CV Dose de rappel<sup>2</sup></b>	<b>3,3</b>	<b>32,5</b>	<b>40,0</b>	<b>52,8</b>	<b>66,9</b>	<b>83,0</b>	<b>89,0</b>	<b>60,7</b>	<b>49,8</b>

<sup>1</sup> La dose de rappel et la définition d'adéquatement vaccinée (AV) sont détaillées dans les notes méthodologiques à la fin du document.

<sup>2</sup> La couverture vaccinale (CV) Dose de rappel est calculée parmi l'ensemble de la population estimée présente au Registre de vaccination du Québec. Voir les détails dans les notes méthodologiques.

**Figure 1** Nombre de doses du vaccin contre la COVID-19 administrées par jour de vaccination selon les groupes d'âge et nombre cumulatif, ensemble du Québec, période du 14 décembre 2020 au 30 mars 2022

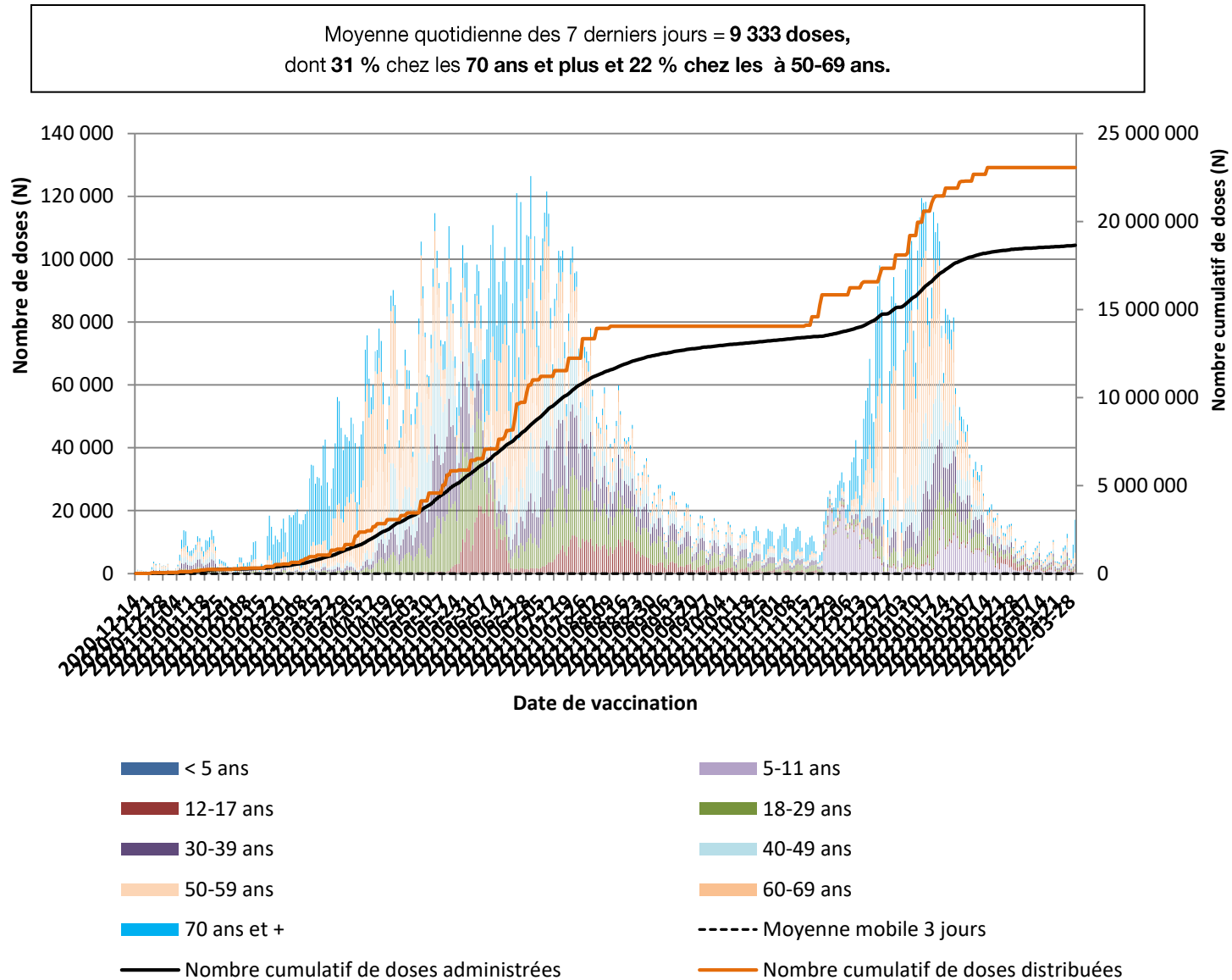


Figure 2a

Couverture vaccinale (au moins une dose) cumulée par jour de vaccination et le groupe d'âge, ensemble du Québec, période du 14 décembre 2020 au 30 mars 2022

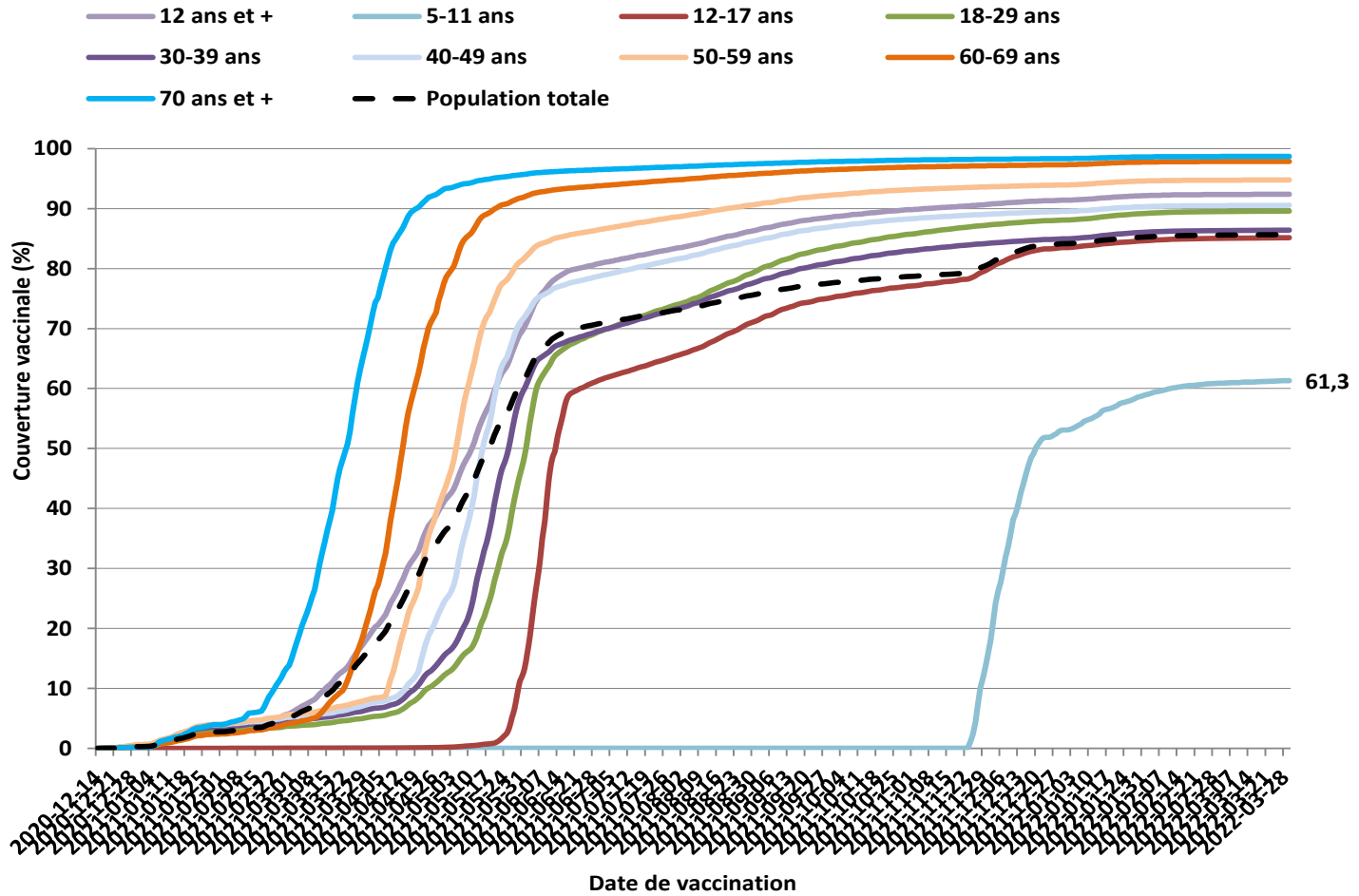
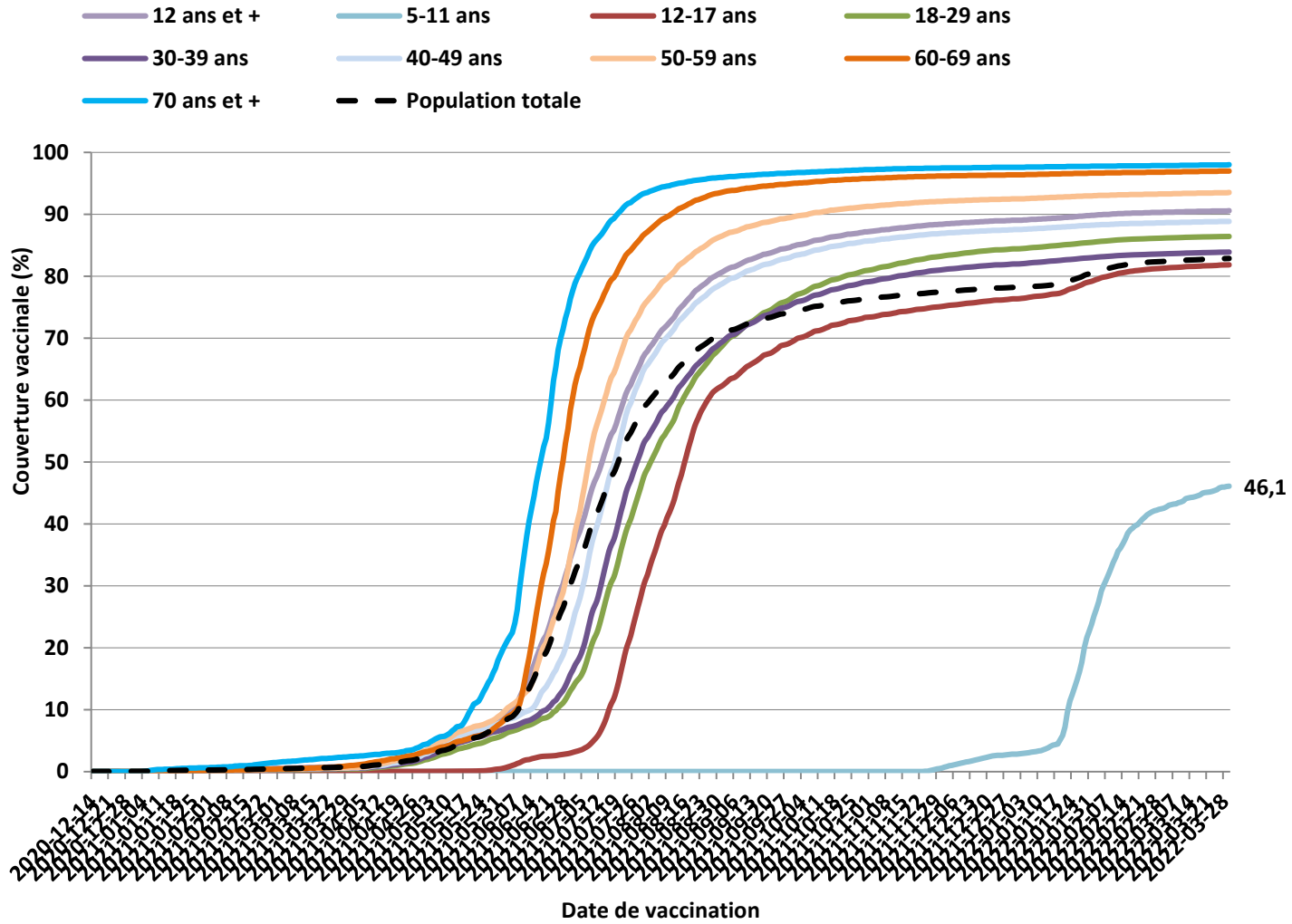


Figure 2b

Couverture vaccinale *adéquatement vacciné* cumulée par jour de vaccination et le groupe d'âge, ensemble du Québec, période du 14 décembre 2020 au 30 mars 2022





## Vaccins contre la COVID-19 administrés hors Québec

**Tableau 3** Nombre de doses du vaccin contre la COVID-19 administrées hors Québec, période du 14 décembre 2020 au 30 mars 2022

Groupes d'âge <sup>1</sup>	Vaccins homologués par Santé Canada <sup>2</sup>	Vaccins non homologués par Santé Canada
	N (%)	N (%)
< 5 ans	52 (0,0)	9 (0,0)
5-11 ans	1 071 (0,4)	64 (0,3)
12-17 ans	13 226 (4,5)	283 (1,3)
18-29 ans	113 000 (38,7)	9 051 (41,3)
30-39 ans	51 281 (17,6)	3 191 (14,6)
40-49 ans	33 138 (11,4)	2 200 (10,0)
50-59 ans	28 699 (9,8)	2 194 (10,0)
60-69 ans	30 514 (10,5)	2 827 (12,9)
70 ans et +	20 734 (7,1)	2 100 (9,6)
<b>Tous<sup>3</sup></b>	<b>291 715 (100,0)</b>	<b>21 919 (100,0)</b>

<sup>1</sup> L'âge de la personne est celui au jour de la vaccination.

<sup>2</sup> Vaccins Comirnaty (Pfizer-BioNTech), Comirnaty pédiatrique (Pfizer-bioNTech), Spikevax (Moderna), Spikevax (Moderna du Japon), Vaxzevria (AstraZeneca), Covishield et Janssen.

<sup>3</sup> Parmi les 313 634 doses administrées hors Québec, on compte 47 775 doses pour lesquelles la région de résidence de l'utilisateur est inconnue ou hors Québec.

# Vaccination contre la COVID-19 selon les régions du Québec

**Tableau 4 Nombre de doses administrées des vaccins contre la COVID-19 et répartition selon la région de résidence et le lieu de vaccination, période du 14 décembre 2020 au 30 mars 2022**

Région de résidence CIUSSS/CIUSSS	Nombre de doses administrées selon la région de résidence				% de la RSS / province <sup>1</sup>	Nombre de doses administrées selon le lieu de vaccination			
	Jour du 2022-03-30		Cumulatif en date du 2022-03-30			Jour du 2022-03-30		Cumulatif en date du 2022-03-30	
	N	%	N cum	%	%	N	%	N cum	%
<b>01 - Bas-Saint-Laurent</b>	<b>436</b>	<b>2,5</b>	<b>459 867</b>	<b>2,5</b>	<b>2,3</b>	<b>444</b>	<b>2,6</b>	<b>459 414</b>	<b>436</b>
<b>02 - Saguenay—Lac-Saint-Jean</b>	<b>310</b>	<b>1,8</b>	<b>646 151</b>	<b>3,5</b>	<b>3,3</b>	<b>311</b>	<b>1,8</b>	<b>645 737</b>	<b>310</b>
<b>03 - Capitale-Nationale</b>	<b>317</b>	<b>1,8</b>	<b>1 711 507</b>	<b>9,2</b>	<b>8,8</b>	<b>296</b>	<b>1,7</b>	<b>1 703 949</b>	<b>317</b>
<i>CIUSSS de la Capitale-Nationale</i>	<i>317</i>	<i>100,0</i>	<i>1 711 507</i>	<i>100,0</i>		<i>204</i>	<i>68,9</i>	<i>1 424 648</i>	<i>317</i>
<i>Établis, Non fusionnés et Organisations hors établissement</i>						<i>92</i>	<i>31,1</i>	<i>279 301</i>	
<b>04 – Mauricie et Centre-du-Québec</b>	<b>1 603</b>	<b>9,3</b>	<b>1 147 427</b>	<b>6,2</b>	<b>6,1</b>	<b>1 584</b>	<b>9,2</b>	<b>1 129 980</b>	<b>1 603</b>
<b>05 – Estrie</b>	<b>1 273</b>	<b>7,4</b>	<b>1 097 384</b>	<b>5,9</b>	<b>5,8</b>	<b>1 272</b>	<b>7,4</b>	<b>1 073 761</b>	<b>1 273</b>
<b>06 – Montréal<sup>2</sup></b>	<b>3 532</b>	<b>20,6</b>	<b>4 161 553</b>	<b>22,3</b>	<b>24,2</b>	<b>3 638</b>	<b>21,2</b>	<b>4 605 021</b>	<b>3 532</b>
<i>CIUSSS de l'Est-de-l'Île-de-Montréal</i>	<i>847</i>	<i>24,0</i>	<i>1 030 679</i>	<i>24,8</i>	<i>25,9</i>	<i>907</i>	<i>24,9</i>	<i>867 736</i>	<i>847</i>
<i>CIUSSS de l'Ouest-de-l'Île-de-Montréal</i>	<i>630</i>	<i>17,8</i>	<i>780 665</i>	<i>18,8</i>	<i>18,1</i>	<i>683</i>	<i>18,8</i>	<i>633 524</i>	<i>630</i>
<i>CIUSSS du Centre-Ouest-de-l'Île-de-Montréal</i>	<i>861</i>	<i>24,4</i>	<i>696 199</i>	<i>16,7</i>	<i>18,3</i>	<i>598</i>	<i>16,4</i>	<i>525 234</i>	<i>861</i>
<i>CIUSSS du Centre-Sud-de-l'Île-de-Montréal</i>	<i>560</i>	<i>15,9</i>	<i>633 907</i>	<i>15,2</i>	<i>15,9</i>	<i>239</i>	<i>6,6</i>	<i>633 449</i>	<i>560</i>
<i>CIUSSS du Nord-de-l'Île-de-Montréal</i>	<i>561</i>	<i>15,9</i>	<i>841 826</i>	<i>20,2</i>	<i>21,8</i>	<i>498</i>	<i>13,7</i>	<i>695 145</i>	<i>561</i>
<i>CIUSSS inconnu</i>	<i>73</i>	<i>2,1</i>	<i>178 277</i>	<i>4,3</i>					<i>73</i>
<i>Établis, Non fusionnés et Organisations hors établissement</i>						<i>713</i>	<i>19,6</i>	<i>1 249 933</i>	
<b>07 - Outaouais</b>	<b>973</b>	<b>5,7</b>	<b>845 762</b>	<b>4,5</b>	<b>4,7</b>	<b>982</b>	<b>5,7</b>	<b>849 567</b>	<b>973</b>
<b>08 - Abitibi-Témiscamingue</b>	<b>228</b>	<b>1,3</b>	<b>328 517</b>	<b>1,8</b>	<b>1,7</b>	<b>228</b>	<b>1,3</b>	<b>329 074</b>	<b>228</b>
<b>09 - Côte-Nord</b>	<b>273</b>	<b>1,6</b>	<b>203 570</b>	<b>1,1</b>	<b>1,1</b>	<b>271</b>	<b>1,6</b>	<b>206 362</b>	<b>273</b>
<b>10 - Nord-du-Québec</b>	<b>19</b>	<b>0,1</b>	<b>29 520</b>	<b>0,2</b>	<b>0,2</b>	<b>18</b>	<b>0,1</b>	<b>31 908</b>	<b>19</b>

Région de résidence CISSS/CIUSSS	Nombre de doses administrées selon la région de résidence				% de la RSS / province <sup>1</sup>	Nombre de doses administrées selon le lieu de vaccination			
	Jour du 2022-03-30		Cumulatif en date du 2022-03-30			Jour du 2022-03-30		Cumulatif en date du 2022-03-30	
	N	%	N cum	%	%	N	%	N cum	%
<b>11 - Gaspésie—Îles-de-la-Madeleine</b>	<b>637</b>	<b>3,7</b>	<b>230 474</b>	<b>1,2</b>	<b>1,1</b>	<b>638</b>	<b>3,7</b>	<b>232 129</b>	<b>637</b>
<i>CISSS de la Gaspésie</i>	623	97,8	194 112	84,2	86,0	393	61,6	160 227	623
<i>CISSS des Îles</i>	11	1,7	34 092	14,8	14,0	0	0,0	35 086	11
<i>CISSS inconnu</i>	3	0,5	2 270	1,0					3
<i>Organisations hors établissement</i>						245	38,4	36 816	
<b>12 - Chaudière-Appalaches</b>	<b>2 001</b>	<b>11,7</b>	<b>949 141</b>	<b>5,1</b>	<b>5,0</b>	<b>2 040</b>	<b>11,9</b>	<b>959 778</b>	<b>2 001</b>
<b>13 - Laval</b>	<b>429</b>	<b>2,5</b>	<b>918 979</b>	<b>4,9</b>	<b>5,2</b>	<b>392</b>	<b>2,3</b>	<b>909 573</b>	<b>429</b>
<b>14 - Lanaudière</b>	<b>1 119</b>	<b>6,5</b>	<b>1 165 614</b>	<b>6,3</b>	<b>6,1</b>	<b>1 196</b>	<b>7,0</b>	<b>1 091 375</b>	<b>1 119</b>
<b>15 - Laurentides</b>	<b>1 085</b>	<b>6,3</b>	<b>1 409 396</b>	<b>7,6</b>	<b>7,3</b>	<b>1 003</b>	<b>5,9</b>	<b>1 329 901</b>	<b>1 085</b>
<b>16 - Montérégie<sup>2</sup></b>	<b>2 803</b>	<b>16,3</b>	<b>3 257 350</b>	<b>17,5</b>	<b>16,8</b>	<b>2 716</b>	<b>15,8</b>	<b>3 007 705</b>	<b>2 803</b>
<i>CISSS de la Montérégie-Centre</i>	1 040	37,1	942 181	28,9	29,4	1 399	51,5	844 463	1 040
<i>CISSS de la Montérégie-Est</i>	512	18,3	1 218 774	37,4	37,2	122	4,5	890 618	512
<i>CISSS de la Montérégie-Ouest</i>	1 225	43,7	1 057 486	32,5	33,4	994	36,6	747 747	1 225
<i>CISSS inconnu</i>	26	0,9	38 909	1,2					26
<i>Organisations hors établissement</i>						201	7,4	524 877	
<b>17 - Nunavik</b>	<b>4</b>	<b>0,0</b>	<b>21 541</b>	<b>0,1</b>	<b>0,2</b>	<b>5</b>	<b>0,0</b>	<b>26 413</b>	<b>4</b>
<b>18 - Terres-Cries-de-la-Baie-James</b>	<b>98</b>	<b>0,6</b>	<b>41 832</b>	<b>0,2</b>	<b>0,2</b>	<b>101</b>	<b>0,6</b>	<b>42 901</b>	<b>98</b>
<b>Résidence hors Québec</b>	<b>2</b>	<b>0,0</b>	<b>8 454</b>	<b>0,0</b>	<b>NA</b>	<b>-</b>	<b>-</b>	<b>-</b>	<b>2</b>
<b>Région de résidence ou lieu de vaccination inconnu</b>	<b>3</b>	<b>0,0</b>	<b>14 703</b>	<b>0,1</b>	<b>NA</b>	<b>10</b>	<b>0,1</b>	<b>14 194</b>	<b>3</b>
<b>Total</b>	<b>17 145</b>	<b>100,0</b>	<b>18 648 742</b>	<b>100,0</b>	<b>100,0</b>	<b>17 145</b>	<b>100,0</b>	<b>18 648 742</b>	<b>17 145</b>

<sup>1</sup> Selon les estimations et projections de population par territoire socio-sanitaire, Institut de la statistique du Québec, extraction 2021-01-12, <https://publications.msss.gouv.qc.ca/msss/document-001617/> Pour les CIUSSS/CISSS, il s'agit de la proportion de la population sur le total de la région.

<sup>2</sup> Pour les RSS 06 et 16, la réattribution de certains lieux de résidence inconnus à partir du lieu de vaccination n'a pas été possible au niveau des CISSS et CIUSSS. Ainsi, pour le nombre de doses administrées selon la région de résidence, ces personnes ont été ajoutées dans la catégorie CISSS/CIUSSS inconnu. Des travaux sont en cours pour évaluer la possibilité de faire la réattribution au niveau des CISSS/CIUSSS.

**Tableau 5a Nombre cumulatif de doses du vaccin contre la COVID-19 administrées, répartition selon le groupe d'âge et la région de résidence, période du 14 décembre 2020 au 30 mars 2022**

Région de résidence	< 5 ans	5-11 ans	12-17 ans	18-29 ans	30-39 ans	40-49 ans	50-59 ans	60-69 ans	70 ans et +	TOTAL
	N (%)	N (%)	N (%)	N (%)	N (%)	N (%)	N (%)	N (%)	N (%)	N (%)
01 - Bas-Saint-Laurent	0 (0,0)	15 960 (3,5)	23 097 (5,0)	46 533 (10,1)	46 853 (10,2)	54 494 (11,8)	67 437 (14,7)	98 905 (21,5)	106 588 (23,2)	459 867 (100,0)
02 - Saguenay—Lac-Saint-Jean	1 (0,0)	25 392 (3,9)	33 906 (5,2)	72 113 (11,2)	73 520 (11,4)	80 665 (12,5)	94 963 (14,7)	132 315 (20,5)	133 276 (20,6)	646 151 (100,0)
03 - Capitale-Nationale	5 (0,0)	68 588 (4,0)	88 478 (5,2)	217 358 (12,7)	224 241 (13,1)	231 884 (13,5)	248 427 (14,5)	294 319 (17,2)	338 207 (19,8)	1 711 507 (100,0)
04 - Mauricie et Centre-du-Québec	8 (0,0)	36 284 (3,2)	59 668 (5,2)	126 324 (11,0)	125 387 (10,9)	140 855 (12,3)	171 536 (14,9)	231 032 (20,1)	256 333 (22,3)	1 147 427 (100,0)
05 - Estrie	9 (0,0)	40 435 (3,7)	61 166 (5,6)	131 198 (12,0)	123 577 (11,3)	137 147 (12,5)	166 739 (15,2)	209 119 (19,1)	227 994 (20,8)	1 097 384 (100,0)
06 - Montréal	103 (0,0)	146 257 (3,5)	217 236 (5,2)	703 409 (16,9)	654 057 (15,7)	604 088 (14,5)	596 350 (14,3)	567 828 (13,6)	672 225 (16,2)	4 161 553 (100,0)
07 - Outaouais	37 (0,0)	37 020 (4,4)	54 118 (6,4)	107 483 (12,7)	109 949 (13,0)	121 894 (14,4)	140 140 (16,6)	144 916 (17,1)	130 205 (15,4)	845 762 (100,0)
08 - Abitibi-Témiscamingue	1 (0,0)	13 757 (4,2)	19 441 (5,9)	39 823 (12,1)	39 590 (12,1)	42 305 (12,9)	52 852 (16,1)	62 623 (19,1)	58 125 (17,7)	328 517 (100,0)
09 - Côte-Nord	5 (0,0)	7 419 (3,6)	12 162 (6,0)	23 126 (11,4)	22 608 (11,1)	27 276 (13,4)	35 928 (17,6)	38 605 (19,0)	36 441 (17,9)	203 570 (100,0)
10 - Nord-du-Québec	1 (0,0)	1 306 (4,4)	1 804 (6,1)	3 602 (12,2)	3 534 (12,0)	4 328 (14,7)	5 293 (17,9)	5 394 (18,3)	4 258 (14,4)	29 520 (100,0)
11 - Gaspésie—Îles-de-la-Madeleine	3 (0,0)	7 166 (3,1)	10 761 (4,7)	21 142 (9,2)	22 237 (9,6)	26 167 (11,4)	37 900 (16,4)	51 324 (22,3)	53 774 (23,3)	230 474 (100,0)
12 - Chaudière-Appalaches	2 (0,0)	34 840 (3,7)	55 098 (5,8)	105 045 (11,1)	109 034 (11,5)	126 674 (13,3)	143 555 (15,1)	177 659 (18,7)	197 234 (20,8)	949 141 (100,0)
13 - Laval	7 (0,0)	34 716 (3,8)	62 577 (6,8)	122 212 (13,3)	107 873 (11,7)	133 786 (14,6)	154 726 (16,8)	140 688 (15,3)	162 394 (17,7)	918 979 (100,0)
14 - Lanaudière	5 (0,0)	48 157 (4,1)	73 715 (6,3)	133 145 (11,4)	142 448 (12,2)	167 198 (14,3)	189 984 (16,3)	210 383 (18,0)	200 579 (17,2)	1 165 614 (100,0)
15 - Laurentides	16 (0,0)	56 058 (4,0)	83 982 (6,0)	164 253 (11,7)	167 960 (11,9)	198 103 (14,1)	237 989 (16,9)	258 089 (18,3)	242 946 (17,2)	1 409 396 (100,0)
16 - Montérégie	43 (0,0)	149 899 (4,6)	206 202 (6,3)	395 965 (12,2)	418 474 (12,8)	485 996 (14,9)	512 259 (15,7)	526 478 (16,2)	562 034 (17,3)	3 257 350 (100,0)
17 - Nunavik	0 (0,0)	1 936 (9,0)	2 427 (11,3)	5 186 (24,1)	3 875 (18,0)	2 859 (13,3)	2 683 (12,5)	1 660 (7,7)	915 (4,2)	21 541 (100,0)
18 - Terres-Cries-de-la-Baie-James	1 (0,0)	3 378 (8,1)	5 091 (12,2)	9 412 (22,5)	6 582 (15,7)	6 500 (15,5)	5 350 (12,8)	3 371 (8,1)	2 147 (5,1)	41 832 (100,0)
Résidence hors Québec	4 (0,0)	38 (0,4)	264 (3,1)	2 648 (31,3)	1 301 (15,4)	1 289 (15,2)	1 335 (15,8)	1 079 (12,8)	496 (5,9)	8 454 (100,0)
Région de résidence inconnue	3 (0,0)	14 (0,1)	119 (0,8)	3 151 (21,4)	3 925 (26,7)	3 605 (24,5)	2 623 (17,8)	1 004 (6,8)	259 (1,8)	14 703 (100,0)
<b>Total</b>	254 (0,0)	728 620 (3,9)	1 071 312 (5,7)	2 433 128 (13,0)	2 407 025 (12,9)	2 597 113 (13,9)	2 868 069 (15,4)	3 156 791 (16,9)	3 386 430 (18,2)	18 648 742 (100,0)

**Tableau 5b Couverture vaccinale (au moins 1 dose) du vaccin contre la COVID-19, selon le groupe d'âge et la région de résidence, période du 14 décembre 2020 au 30 mars 2022<sup>1</sup>**

Région de résidence	< 5 ans	5-11 ans	12-17 ans	18-29 ans	30-39 ans	40-49 ans	50-59 ans	60-69 ans	70 ans et +	12 ans et +	TOTAL
	CV %	CV %	CV %	CV %	CV %	CV %	CV %	CV %	CV %	CV %	CV %
01 - Bas-Saint-Laurent	0,0	66,3	89,0	83,3	83,9	86,3	91,4	94,9	96,9	90,4	85,2
02 - Saguenay—Lac-Saint-Jean	0,0	72,0	90,8	84,1	86,2	89,3	94,2	96,5	98,2	91,9	86,5
03 - Capitale-Nationale	0,0	67,8	89,8	90,0	89,2	91,5	98,0	100,0	100,0	94,8	88,4
04 - Mauricie et Centre-du-Québec	0,0	54,5	85,8	84,2	82,2	86,2	91,1	95,0	97,7	89,9	83,3
05 - Estrie	0,0	59,9	85,2	83,5	79,9	85,1	90,6	93,9	96,4	88,5	82,4
06 - Montréal	0,1	56,1	77,7	99,8	92,1	94,3	96,8	100,0	99,0	95,4	88,1
07 - Outaouais	0,2	57,7	81,3	84,7	78,6	86,6	92,9	96,9	96,5	88,4	81,5
08 - Abitibi-Témiscamingue	0,0	67,4	88,9	83,0	81,8	87,0	92,3	96,0	97,7	89,8	83,5
09 - Côte-Nord	0,1	63,2	89,3	84,8	83,1	87,6	91,9	96,0	98,6	90,6	84,4
10 - Nord-du-Québec	0,1	66,5	90,4	85,1	78,1	84,8	91,8	95,1	97,6	88,8	82,4
11 - Gaspésie—Îles-de-la-Madeleine	0,0	73,7	89,6	85,9	85,2	89,1	94,3	96,8	98,0	92,7	88,3
12 - Chaudière-Appalaches	0,0	57,3	88,2	83,9	82,4	86,7	91,9	96,1	98,2	90,2	83,3
13 - Laval	0,0	55,8	84,8	88,1	88,5	92,9	96,0	99,6	100,0	93,3	85,9
14 - Lanaudière	0,0	59,7	87,8	85,1	85,3	91,3	94,3	97,9	99,2	92,0	84,5
15 - Laurentides	0,0	62,2	87,1	85,0	84,3	91,0	95,2	98,1	99,2	92,0	85,2
16 - Montérégie	0,0	67,7	88,9	87,8	87,1	92,3	96,3	99,0	99,0	93,2	86,5
17 - Nunavik	0,0	60,1	77,5	86,3	95,0	96,7	100,0	100,0	100,0	92,6	76,4
18 - Terres-Cries-de-la-Baie-James	0,0	84,0	91,1	96,1	100,0	100,0	100,0	100,0	100,0	100,0	90,6
<b>Total</b>	0,0	61,3	85,2	89,6	86,4	90,5	94,8	97,9	98,7	92,4	85,6

<sup>1</sup> Voir note méthodologique 2 du tableau 1. Les % CV entre 50-74 %, 75 - 84 % et 85 % et plus

**Tableau 5c Couverture vaccinale (adéquatement vacciné) du vaccin contre la COVID-19, selon le groupe d'âge et la région de résidence, période du 14 décembre 2020 au 30 mars 2022<sup>1</sup>**

Région de résidence	< 5 ans	5-11 ans	12-17 ans	18-29 ans	30-39 ans	40-49 ans	50-59 ans	60-69 ans	70 ans et +	12 ans et +	TOTAL
	CV %	CV %	CV %	CV %	CV %	CV %	CV %	CV %	CV %	CV %	CV %
01 - Bas-Saint-Laurent	0,0	49,7	85,8	80,7	81,9	85,0	90,5	94,3	96,5	89,1	83,0
02 - Saguenay—Lac-Saint-Jean	0,0	51,9	87,8	81,5	84,4	87,9	93,4	96,1	97,9	90,6	84,0
03 - Capitale-Nationale	0,0	52,0	87,1	87,8	87,4	90,4	97,2	99,8	100,0	93,5	86,1
04 - Mauricie et Centre-du-Québec	0,0	38,1	82,1	80,9	79,5	84,3	89,9	94,4	97,2	88,1	80,5
05 - Estrie	0,0	44,9	82,2	80,3	77,3	83,6	89,4	93,2	95,8	86,8	79,9
06 - Montréal	0,0	42,3	73,8	95,7	89,0	91,9	94,9	98,6	97,8	92,8	84,8
07 - Outaouais	0,0	42,8	78,0	81,1	75,9	84,8	91,4	95,6	95,5	86,2	78,4
08 - Abitibi-Témiscamingue	0,0	46,8	84,8	79,3	78,8	85,2	91,3	95,3	97,1	87,8	80,2
09 - Côte-Nord	0,0	41,8	85,2	80,5	79,5	85,4	90,3	95,2	98,2	88,4	80,9
10 - Nord-du-Québec	0,0	45,3	86,2	81,8	75,0	83,1	90,5	94,2	97,2	86,8	79,0
11 - Gaspésie—Îles-de-la-Madeleine	0,0	56,1	86,1	82,2	82,2	87,0	92,8	95,9	97,4	90,9	85,6
12 - Chaudière-Appalaches	0,0	42,9	85,6	81,5	80,3	85,4	90,9	95,4	97,7	88,8	81,0
13 - Laval	0,0	41,1	81,1	85,3	85,6	91,0	94,6	98,4	99,2	91,3	83,0
14 - Lanaudière	0,0	44,1	84,6	82,5	83,2	90,0	93,4	97,3	98,7	90,5	81,9
15 - Laurentides	0,0	46,0	84,0	82,2	81,8	89,4	94,1	97,3	98,4	90,3	82,4
16 - Montérégie	0,0	53,7	86,3	85,6	85,1	91,1	95,4	98,3	98,4	91,8	84,1
17 - Nunavik	0,0	33,9	63,7	76,7	88,3	91,0	95,7	100,0	100,0	84,2	66,2
18 - Terres-Cries-de-la-Baie-James	0,0	59,2	85,2	91,1	100,0	100,0	100,0	100,0	100,0	98,3	84,5
<b>Total</b>	0,0	46,1	81,9	86,4	83,9	88,9	93,5	97,0	98,0	90,6	82,9

<sup>2</sup> Voir note méthodologique 3 du tableau 1. Les % CV entre 50-74 %, 75 - 84 % et 85 % et plus

## Vaccination des employés du réseau de la santé et des services sociaux et vaccination des travailleurs de la santé en fonction des différents ordres professionnels

**Tableau 6** Proportion des travailleurs de la santé *adéquatement* vaccinés ayant reçu une dose de rappel<sup>1</sup> contre la COVID-19 pour la période du 14 décembre 2020 au 30 mars 2022

Région de résidence	Travailleurs de la santé <sup>2</sup>	Médecins <sup>3</sup> (CMQ)	Infirmières et infirmiers <sup>4</sup> (OIIQ)	Infirmières et infirmiers auxiliaires <sup>5</sup> (OIIAQ)	Pharmaciens <sup>6</sup> (OPQ)	Sages-femmes <sup>7</sup> (OSFQ)	Inhalothérapeutes <sup>8</sup> (OPIQ)
	%	%	%	%	%	%	%
01 - Bas-Saint-Laurent	75,7	97,2	80,7	63,5	91,7	28,6	86,7
02 - Saguenay—Lac-Saint-Jean	78,2	97,7	79,5	69,1	96,7	33,3	82,6
03 - Capitale-Nationale	73,7	94,4	76,7	58,3	91,4	68,2	85,4
04 - Mauricie et Centre-du-Québec	70,2	94,0	75,1	59,7	91,2	43,8	78,7
05 - Estrie	70,4	93,6	76,2	57,8	89,1	47,1	80,6
06 - Montréal	61,0	91,6	69,1	42,7	82,9	63,0	75,9
07 - Outaouais	63,5	86,2	73,6	55,5	78,2	69,2	83,8
08 - Abitibi-Témiscamingue	78,5	92,5	83,9	66,2	91,3	NC	89,5
09 - Côte-Nord	73,0	94,1	80,7	62,3	80,8	NC	89,1
10 - Nord-du-Québec	76,0	85,0	84,9	71,1	78,6	NC	100,0
11 - Gaspésie—Îles-de-la-Madeleine	82,3	94,6	86,2	67,6	89,2	0,0	93,0
12 - Chaudière-Appalaches	68,8	94,8	75,6	55,8	85,4	57,1	78,9
13 - Laval	67,0	90,0	65,3	43,9	78,4	50,0	68,9
14 - Lanaudière	69,4	94,3	72,7	53,1	89,4	50,0	82,7
15 - Laurentides	73,2	93,3	77,9	62,4	87,1	75,0	86,1
16 - Montérégie	73,9	92,8	77,6	62,8	91,3	60,9	83,3
17 - Nunavik	70,6	91,3	70,0	80,0	83,3	85,7	NC
18 - Terres-Cries-de-la-Baie-James	79,7	91,7	92,9	75,0	83,3	100,0	100,0
<b>Total</b>	<b>68,7</b>	<b>92,8</b>	<b>74,9</b>	<b>56,1</b>	<b>87,0</b>	<b>58,0</b>	<b>81,5</b>

<sup>1</sup> La dose de rappel et la CV *adéquatement* vaccinée sont définies dans les notes méthodologiques à la fin du document.

<sup>2</sup> Les travailleurs de la santé comprennent l'ensemble des employés du réseau de la santé inscrits sur la liste de paie. Voir la note méthodologique à la fin du document, incluant les limites à l'interprétation des données, pour avoir les détails concernant la définition de travailleurs de la santé.

<sup>3</sup> CMQ : Collège des médecins du Québec <sup>4</sup> OIIQ : Ordre des infirmières et infirmiers du Québec <sup>5</sup> OIIAQ : Ordre des infirmières et infirmiers auxiliaires du Québec <sup>6</sup> OPQ : Ordre des pharmaciens du Québec <sup>7</sup> OSFQ : Ordre des sages-femmes du Québec <sup>8</sup> OPIQ : Ordre professionnel des inhalothérapeutes du Québec

## Distribution des noms commerciaux des vaccins selon l'âge et le sexe

Tableau 7a Nombre total de doses du vaccin contre la COVID-19 administrées selon le nom commercial des vaccins, l'âge et le sexe, ensemble du Québec, période du 14 décembre 2020 au 30 mars 2022

		Nom commercial des vaccins						Total			
		Comirnaty (Pfizer-BioNTech) <sup>2</sup>		Spikevax (Moderna) <sup>2</sup>		Vaxzevria (AstraZeneca) <sup>2</sup>				Inconnu	
		N	%	N	%	N	%	N	%	N	%
<b>Total</b>		<b>12 511 169</b>	<b>67,1</b>	<b>5 438 690</b>	<b>29,2</b>	<b>698 001</b>	<b>3,7</b>	<b>882</b>	<b>0,0</b>	<b>18 648 742</b>	<b>100,0</b>
<b>Groupes d'âge</b>	<b>Sexe<sup>1</sup></b>										
<b>&lt; 5 ans</b>	Hommes	59	0,0	62	0,0	2	0,0	1	0,1	124	0,0
	Femmes	68	0,0	56	0,0	4	0,0	0	0,0	128	0,0
	<b>Total</b>	<b>128</b>	<b>0,0</b>	<b>119</b>	<b>0,0</b>	<b>6</b>	<b>0,0</b>	<b>1</b>	<b>0,1</b>	<b>254</b>	<b>0,0</b>
<b>5-11 ans</b>	Hommes	370 716	3,0	131	0,0	0	0,0	12	1,4	370 859	2,0
	Femmes	357 394	2,9	132	0,0	1	0,0	5	0,6	357 532	1,9
	<b>Total</b>	<b>728 339</b>	<b>5,8</b>	<b>263</b>	<b>0,0</b>	<b>1</b>	<b>0,0</b>	<b>17</b>	<b>1,9</b>	<b>728 620</b>	<b>3,9</b>
<b>12-17 ans</b>	Hommes	538 732	4,3	2 396	0,0	24	0,0	30	3,4	541 182	2,9
	Femmes	527 023	4,2	2 861	0,1	28	0,0	29	3,3	529 941	2,8
	<b>Total</b>	<b>1 065 944</b>	<b>8,5</b>	<b>5 257</b>	<b>0,1</b>	<b>52</b>	<b>0,0</b>	<b>59</b>	<b>6,7</b>	<b>1 071 312</b>	<b>5,7</b>
<b>18-29 ans</b>	Hommes	861 758	6,9	330 862	6,1	852	0,1	119	13,5	1 193 591	6,4
	Femmes	917 896	7,3	319 243	5,9	1 052	0,2	121	13,7	1 238 312	6,6
	<b>Total</b>	<b>1 780 360</b>	<b>14,2</b>	<b>650 624</b>	<b>12,0</b>	<b>1 904</b>	<b>0,3</b>	<b>240</b>	<b>27,2</b>	<b>2 433 128</b>	<b>13,0</b>
<b>30-39 ans</b>	Hommes	749 379	6,0	424 027	7,8	849	0,1	83	9,4	1 174 338	6,3
	Femmes	818 675	6,5	412 047	7,6	1 136	0,2	76	8,6	1 231 934	6,6
	<b>Total</b>	<b>1 568 561</b>	<b>12,5</b>	<b>836 320</b>	<b>15,4</b>	<b>1 985</b>	<b>0,3</b>	<b>159</b>	<b>18,0</b>	<b>2 407 025</b>	<b>12,9</b>
<b>40-49 ans</b>	Hommes	777 922	6,2	449 238	8,3	56 911	8,2	60	6,8	1 284 131	6,9
	Femmes	837 603	6,7	437 607	8,0	37 155	5,3	40	4,5	1 312 405	7,0
	<b>Total</b>	<b>1 615 907</b>	<b>12,9</b>	<b>887 033</b>	<b>16,3</b>	<b>94 073</b>	<b>13,5</b>	<b>100</b>	<b>11,3</b>	<b>2 597 113</b>	<b>13,9</b>
<b>50-59 ans</b>	Hommes	700 891	5,6	529 937	9,7	194 692	27,9	51	5,8	1 425 571	7,6
	Femmes	780 419	6,2	513 931	9,4	147 629	21,2	50	5,7	1 442 029	7,7
	<b>Total</b>	<b>1 481 600</b>	<b>11,8</b>	<b>1 044 004</b>	<b>19,2</b>	<b>342 364</b>	<b>49,0</b>	<b>101</b>	<b>11,5</b>	<b>2 868 069</b>	<b>15,4</b>
<b>60-69 ans</b>	Hommes	935 099	7,5	549 968	10,1	63 589	9,1	58	6,6	1 548 714	8,3
	Femmes	1 007 396	8,1	548 404	10,1	51 769	7,4	63	7,1	1 607 632	8,6
	<b>Total</b>	<b>1 942 770</b>	<b>15,5</b>	<b>1 098 516</b>	<b>20,2</b>	<b>115 382</b>	<b>16,5</b>	<b>123</b>	<b>13,9</b>	<b>3 156 791</b>	<b>16,9</b>
<b>70+</b>	Hommes	1 033 751	8,3	408 710	7,5	68 087	9,8	37	4,2	1 510 585	8,1
	Femmes	1 293 534	10,3	507 749	9,3	74 137	10,6	45	5,1	1 875 465	10,1
	<b>Total</b>	<b>2 327 560</b>	<b>18,6</b>	<b>916 554</b>	<b>16,9</b>	<b>142 234</b>	<b>20,4</b>	<b>82</b>	<b>9,3</b>	<b>3 386 430</b>	<b>18,2</b>
<b>Total</b>	Hommes	5 968 307	47,7	2 695 331	49,6	385 006	55,2	451	51,1	9 049 095	48,5
	Femmes	6 540 008	52,3	2 742 030	50,4	312 911	44,8	429	48,6	9 595 378	51,5
	<b>Total</b>	<b>12 511 169</b>	<b>100,0</b>	<b>5 438 690</b>	<b>100,0</b>	<b>698 001</b>	<b>100,0</b>	<b>882</b>	<b>100,0</b>	<b>18 648 742</b>	<b>100,0</b>

<sup>1</sup> Le sexe inconnu n'est pas présenté mais est inclus au total.

<sup>2</sup> Le terme Comirnaty (Pfizer-BioNTech) inclut le vaccin Comirnaty pédiatrique (Pfizer-BioNTech) indiqué chez les 5 à 11 ans. Le terme Spikevax (Moderna) inclut aussi le Spikevax (Moderna du Japon). Le terme Vaxzevria (AstraZeneca) inclut aussi les vaccins Covishield.



**Tableau 7b** Nombre de 1<sup>res</sup> doses du vaccin contre la COVID-19 administrées selon le nom commercial des vaccins, l'âge et le sexe, ensemble du Québec, période du 14 décembre 2020 au 30 mars 2022

	Nom commercial des vaccins							Total			
	Comirnaty (Pfizer-BioNTech) <sup>2</sup>		Spikevax (Moderna) <sup>2</sup>		Vaxzevria (AstraZeneca) <sup>2</sup>		Inconnu				
	N	%	N	%	N	%	N	%	N	%	
<b>Total</b>	<b>5 372 154</b>	<b>73,6</b>	<b>1 397 406</b>	<b>19,1</b>	<b>531 894</b>	<b>7,3</b>	<b>526</b>	<b>0,0</b>	<b>7 301 980</b>	<b>100,0</b>	
<b>Groupes d'âge</b>	<b>Sexe<sup>1</sup></b>										
< 5 ans	Hommes	54	0,0	53	0,0	2	0,0	1	0,2	110	0,0
	Femmes	53	0,0	45	0,0	4	0,0	0	0,0	102	0,0
	<b>Total</b>	<b>108</b>	<b>0,0</b>	<b>99</b>	<b>0,0</b>	<b>6</b>	<b>0,0</b>	<b>1</b>	<b>0,2</b>	<b>214</b>	<b>0,0</b>
5-11 ans	Hommes	217 391	4,0	46	0,0	0	0,0	8	1,5	217 445	3,0
	Femmes	208 560	3,9	47	0,0	1	0,0	4	0,8	208 612	2,9
	<b>Total</b>	<b>426 099</b>	<b>7,9</b>	<b>93</b>	<b>0,0</b>	<b>1</b>	<b>0,0</b>	<b>12</b>	<b>2,3</b>	<b>426 205</b>	<b>5,8</b>
12-17 ans	Hommes	263 822	4,9	1 156	0,1	19	0,0	14	2,7	265 011	3,6
	Femmes	255 881	4,8	1 334	0,1	24	0,0	13	2,5	257 252	3,5
	<b>Total</b>	<b>519 816</b>	<b>9,7</b>	<b>2 490</b>	<b>0,2</b>	<b>43</b>	<b>0,0</b>	<b>27</b>	<b>5,1</b>	<b>522 376</b>	<b>7,2</b>
18-29 ans	Hommes	374 545	7,0	149 967	10,7	689	0,1	72	13,7	525 273	7,2
	Femmes	381 652	7,1	139 345	10,0	945	0,2	81	15,4	522 023	7,1
	<b>Total</b>	<b>756 588</b>	<b>14,1</b>	<b>289 609</b>	<b>20,7</b>	<b>1 634</b>	<b>0,3</b>	<b>153</b>	<b>29,1</b>	<b>1 047 984</b>	<b>14,4</b>
30-39 ans	Hommes	351 763	6,5	138 501	9,9	668	0,1	58	11,0	490 990	6,7
	Femmes	369 768	6,9	127 985	9,2	1 030	0,2	47	8,9	498 830	6,8
	<b>Total</b>	<b>721 806</b>	<b>13,4</b>	<b>266 607</b>	<b>19,1</b>	<b>1 698</b>	<b>0,3</b>	<b>105</b>	<b>20,0</b>	<b>990 216</b>	<b>13,6</b>
40-49 ans	Hommes	346 983	6,5	106 801	7,6	50 534	9,5	36	6,8	504 354	6,9
	Femmes	363 061	6,8	107 053	7,7	33 199	6,2	26	4,9	503 339	6,9
	<b>Total</b>	<b>710 245</b>	<b>13,2</b>	<b>213 927</b>	<b>15,3</b>	<b>83 740</b>	<b>15,7</b>	<b>62</b>	<b>11,8</b>	<b>1 007 974</b>	<b>13,8</b>
50-59 ans	Hommes	278 826	5,2	98 078	7,0	156 187	29,4	31	5,9	533 122	7,3
	Femmes	310 536	5,8	102 091	7,3	118 356	22,3	31	5,9	531 014	7,3
	<b>Total</b>	<b>589 505</b>	<b>11,0</b>	<b>200 206</b>	<b>14,3</b>	<b>274 580</b>	<b>51,6</b>	<b>62</b>	<b>11,8</b>	<b>1 064 353</b>	<b>14,6</b>
60-69 ans	Hommes	384 680	7,2	108 941	7,8	46 493	8,7	30	5,7	540 144	7,4
	Femmes	410 937	7,6	111 639	8,0	36 552	6,9	32	6,1	559 160	7,7
	<b>Total</b>	<b>795 748</b>	<b>14,8</b>	<b>220 623</b>	<b>15,8</b>	<b>83 064</b>	<b>15,6</b>	<b>63</b>	<b>12,0</b>	<b>1 099 498</b>	<b>15,1</b>
70+	Hommes	378 308	7,0	88 151	6,3	41 650	7,8	17	3,2	508 126	7,0
	Femmes	473 806	8,8	115 570	8,3	45 470	8,5	24	4,6	634 870	8,7
	<b>Total</b>	<b>852 239</b>	<b>15,9</b>	<b>203 752</b>	<b>14,6</b>	<b>87 128</b>	<b>16,4</b>	<b>41</b>	<b>7,8</b>	<b>1 143 160</b>	<b>15,7</b>
<b>Total</b>	Hommes	2 596 372	48,3	691 694	49,5	296 242	55,7	267	50,8	3 584 575	49,1
	Femmes	2 774 254	51,6	705 109	50,5	235 581	44,3	258	49,0	3 715 202	50,9
	<b>Total</b>	<b>5 372 154</b>	<b>100,0</b>	<b>1 397 406</b>	<b>100,0</b>	<b>531 894</b>	<b>100,0</b>	<b>526</b>	<b>100,0</b>	<b>7 301 980</b>	<b>100,0</b>

<sup>1</sup> Le sexe inconnu n'est pas présenté mais est inclus au total.

<sup>2</sup> Le terme Comirnaty (Pfizer-BioNTech) inclut le vaccin Comirnaty pédiatrique (Pfizer-BioNTech) indiqué chez les 5 à 11 ans. Le terme Spikevax (Moderna) inclut aussi le Spikevax (Moderna du Japon). Le terme Vaxzevria (AstraZeneca) inclut aussi les vaccins Covishield.

**Tableau 7c Nombre de 2<sup>es</sup> doses du vaccin contre la COVID-19 administrées selon le nom commercial des vaccins, l'âge et le sexe, ensemble du Québec, période du 14 décembre 2020 au 30 mars 2022**

		Nom commercial des vaccins								Total	
		Comirnaty (Pfizer-BioNTech) <sup>2</sup>		Spikevax (Moderna) <sup>2</sup>		Vaxzevria (AstraZeneca) <sup>2</sup>		Inconnu			
		N	%	N	%	N	%	N	%	N	%
<b>Total</b>		<b>5 183 542</b>	<b>74,2</b>	<b>1 638 516</b>	<b>23,4</b>	<b>165 557</b>	<b>2,4</b>	<b>271</b>	<b>0,0</b>	<b>6 987 886</b>	<b>100,0</b>
<b>Groupes d'âge</b>	<b>Sexe<sup>1</sup></b>										
<b>&lt; 5 ans</b>	Hommes	5	0,0	8	0,0	0	0,0	0	0,0	13	0,0
	Femmes	13	0,0	8	0,0	0	0,0	0	0,0	21	0,0
	<b>Total</b>	<b>18</b>	<b>0,0</b>	<b>16</b>	<b>0,0</b>	<b>0</b>	<b>0,0</b>	<b>0</b>	<b>0,0</b>	<b>34</b>	<b>0,0</b>
<b>5-11 ans</b>	Hommes	153 232	3,0	85	0,0	0	0,0	4	1,5	153 321	2,2
	Femmes	148 733	2,9	85	0,0	0	0,0	1	0,4	148 819	2,1
	<b>Total</b>	<b>302 046</b>	<b>5,8</b>	<b>170</b>	<b>0,0</b>	<b>0</b>	<b>0,0</b>	<b>5</b>	<b>1,8</b>	<b>302 221</b>	<b>4,3</b>
<b>12-17 ans</b>	Hommes	249 367	4,8	838	0,1	5	0,0	16	5,9	250 226	3,6
	Femmes	242 983	4,7	967	0,1	4	0,0	14	5,2	243 968	3,5
	<b>Total</b>	<b>492 422</b>	<b>9,5</b>	<b>1 805</b>	<b>0,1</b>	<b>9</b>	<b>0,0</b>	<b>30</b>	<b>11,1</b>	<b>494 266</b>	<b>7,1</b>
<b>18-29 ans</b>	Hommes	344 640	6,6	149 564	9,1	161	0,1	44	16,2	494 409	7,1
	Femmes	354 995	6,8	140 581	8,6	106	0,1	35	12,9	495 717	7,1
	<b>Total</b>	<b>699 883</b>	<b>13,5</b>	<b>290 358</b>	<b>17,7</b>	<b>267</b>	<b>0,2</b>	<b>79</b>	<b>29,2</b>	<b>990 587</b>	<b>14,2</b>
<b>30-39 ans</b>	Hommes	328 174	6,3	141 461	8,6	172	0,1	21	7,7	469 828	6,7
	Femmes	349 015	6,7	130 921	8,0	104	0,1	23	8,5	480 063	6,9
	<b>Total</b>	<b>677 388</b>	<b>13,1</b>	<b>272 478</b>	<b>16,6</b>	<b>276</b>	<b>0,2</b>	<b>44</b>	<b>16,2</b>	<b>950 186</b>	<b>13,6</b>
<b>40-49 ans</b>	Hommes	345 646	6,7	138 265	8,4	6 357	3,8	18	6,6	490 286	7,0
	Femmes	359 682	6,9	128 510	7,8	3 938	2,4	10	3,7	492 140	7,0
	<b>Total</b>	<b>705 481</b>	<b>13,6</b>	<b>266 837</b>	<b>16,3</b>	<b>10 295</b>	<b>6,2</b>	<b>28</b>	<b>10,3</b>	<b>982 641</b>	<b>14,1</b>
<b>50-59 ans</b>	Hommes	307 119	5,9	173 681	10,6	38 443	23,2	12	4,4	519 255	7,4
	Femmes	330 781	6,4	158 884	9,7	29 210	17,6	11	4,1	518 886	7,4
	<b>Total</b>	<b>638 019</b>	<b>12,3</b>	<b>332 604</b>	<b>20,3</b>	<b>67 659</b>	<b>40,9</b>	<b>23</b>	<b>8,5</b>	<b>1 038 305</b>	<b>14,9</b>
<b>60-69 ans</b>	Hommes	385 075	7,4	132 673	8,1	17 028	10,3	15	5,5	534 791	7,7
	Femmes	410 469	7,9	127 373	7,8	15 166	9,2	15	5,5	553 023	7,9
	<b>Total</b>	<b>795 648</b>	<b>15,3</b>	<b>260 085</b>	<b>15,9</b>	<b>32 199</b>	<b>19,4</b>	<b>31</b>	<b>11,4</b>	<b>1 087 963</b>	<b>15,6</b>
<b>70+</b>	Hommes	387 627	7,5	94 634	5,8	26 305	15,9	14	5,2	508 580	7,3
	Femmes	484 915	9,4	119 506	7,3	28 545	17,2	17	6,3	632 983	9,1
	<b>Total</b>	<b>872 637</b>	<b>16,8</b>	<b>214 163</b>	<b>13,1</b>	<b>54 852</b>	<b>33,1</b>	<b>31</b>	<b>11,4</b>	<b>1 141 683</b>	<b>16,3</b>
<b>Total</b>	Hommes	2 500 885	48,2	831 209	50,7	88 471	53,4	144	53,1	3 420 709	49,0
	Femmes	2 681 586	51,7	806 835	49,2	77 073	46,6	126	46,5	3 565 620	51,0
	<b>Total</b>	<b>5 183 542</b>	<b>100,0</b>	<b>1 638 516</b>	<b>100,0</b>	<b>165 557</b>	<b>100,0</b>	<b>271</b>	<b>100,0</b>	<b>6 987 886</b>	<b>100,0</b>

<sup>1</sup> Le sexe inconnu n'est pas présenté mais est inclus au total.

<sup>2</sup> Le terme Comirnaty (Pfizer-BioNTech) inclut le vaccin Comirnaty pédiatrique (Pfizer-BioNTech) indiqué chez les 5 à 11 ans. Le terme Spikevax (Moderna) inclut aussi le Spikevax (Moderna du Japon). Le terme Vaxzevria (AstraZeneca) inclut aussi les vaccins Covishield.

**Tableau 7d Nombre de 3<sup>es</sup> doses du vaccin contre la COVID-19 administrées selon le nom commercial des vaccins, l'âge et le sexe, ensemble du Québec, période du 14 décembre 2020 au 30 mars 2022**

		Nom commercial des vaccins								Total	
		Comirnaty (Pfizer-BioNTech) <sup>2</sup>		Spikevax (Moderna) <sup>2</sup>		Vaxzevria (AstraZeneca) <sup>2</sup>		Inconnu			
		N	%	N	%	N	%	N	%	N	%
<b>Total</b>		<b>1 917 561</b>	<b>44,6</b>	<b>2 378 216</b>	<b>55,4</b>	<b>547</b>	<b>0,0</b>	<b>75</b>	<b>0,0</b>	<b>4 296 399</b>	<b>100,0</b>
<b>Groupes d'âge</b>	<b>Sexe <sup>1</sup></b>										
<b>&lt; 5 ans</b>	Hommes	0	0,0	1	0,0	0	0,0	0	0,0	1	0,0
	Femmes	2	0,0	3	0,0	0	0,0	0	0,0	5	0,0
	<b>Total</b>	<b>2</b>	<b>0,0</b>	<b>4</b>	<b>0,0</b>	<b>0</b>	<b>0,0</b>	<b>0</b>	<b>0,0</b>	<b>6</b>	<b>0,0</b>
<b>5-11 ans</b>	Hommes	89	0,0	0	0,0	0	0,0	0	0,0	89	0,0
	Femmes	100	0,0	0	0,0	0	0,0	0	0,0	100	0,0
	<b>Total</b>	<b>189</b>	<b>0,0</b>	<b>0</b>	<b>0,0</b>	<b>0</b>	<b>0,0</b>	<b>0</b>	<b>0,0</b>	<b>189</b>	<b>0,0</b>
<b>12-17 ans</b>	Hommes	25 495	1,3	402	0,0	0	0,0	0	0,0	25 897	0,6
	Femmes	28 122	1,5	558	0,0	0	0,0	2	2,7	28 682	0,7
	<b>Total</b>	<b>53 621</b>	<b>2,8</b>	<b>960</b>	<b>0,0</b>	<b>0</b>	<b>0,0</b>	<b>2</b>	<b>2,7</b>	<b>54 583</b>	<b>1,3</b>
<b>18-29 ans</b>	Hommes	142 043	7,4	31 218	1,3	2	0,4	3	4,0	173 266	4,0
	Femmes	180 371	9,4	39 150	1,6	1	0,2	5	6,7	219 527	5,1
	<b>Total</b>	<b>322 481</b>	<b>16,8</b>	<b>70 376</b>	<b>3,0</b>	<b>3</b>	<b>0,5</b>	<b>8</b>	<b>10,7</b>	<b>392 868</b>	<b>9,1</b>
<b>30-39 ans</b>	Hommes	69 061	3,6	143 666	6,0	9	1,6	4	5,3	212 740	5,0
	Femmes	99 300	5,2	152 555	6,4	2	0,4	6	8,0	251 863	5,9
	<b>Total</b>	<b>168 394</b>	<b>8,8</b>	<b>296 250</b>	<b>12,5</b>	<b>11</b>	<b>2,0</b>	<b>10</b>	<b>13,3</b>	<b>464 665</b>	<b>10,8</b>
<b>40-49 ans</b>	Hommes	84 428	4,4	202 997	8,5	20	3,7	5	6,7	287 450	6,7
	Femmes	113 701	5,9	200 674	8,4	18	3,3	4	5,3	314 397	7,3
	<b>Total</b>	<b>198 156</b>	<b>10,3</b>	<b>403 724</b>	<b>17,0</b>	<b>38</b>	<b>6,9</b>	<b>9</b>	<b>12,0</b>	<b>601 927</b>	<b>14,0</b>
<b>50-59 ans</b>	Hommes	112 776	5,9	255 251	10,7	61	11,2	8	10,7	368 096	8,6
	Femmes	136 715	7,1	250 269	10,5	63	11,5	6	8,0	387 053	9,0
	<b>Total</b>	<b>249 519</b>	<b>13,0</b>	<b>505 580</b>	<b>21,3</b>	<b>124</b>	<b>22,7</b>	<b>14</b>	<b>18,7</b>	<b>755 237</b>	<b>17,6</b>
<b>60-69 ans</b>	Hommes	161 711	8,4	305 609	12,9	68	12,4	13	17,3	467 401	10,9
	Femmes	181 976	9,5	306 422	12,9	51	9,3	12	16,0	488 461	11,4
	<b>Total</b>	<b>343 727</b>	<b>17,9</b>	<b>612 093</b>	<b>25,7</b>	<b>119</b>	<b>21,8</b>	<b>25</b>	<b>33,3</b>	<b>955 964</b>	<b>22,3</b>
<b>70+</b>	Hommes	257 442	13,4	221 300	9,3	130	23,8	5	6,7	478 877	11,1
	Femmes	323 975	16,9	267 889	11,3	122	22,3	2	2,7	591 988	13,8
	<b>Total</b>	<b>581 472</b>	<b>30,3</b>	<b>489 229</b>	<b>20,6</b>	<b>252</b>	<b>46,1</b>	<b>7</b>	<b>9,3</b>	<b>1 070 960</b>	<b>24,9</b>
<b>Total</b>	Hommes	853 045	44,5	1 160 444	48,8	290	53,0	38	50,7	2 013 817	46,9
	Femmes	1 064 262	55,5	1 217 520	51,2	257	47,0	37	49,3	2 282 076	53,1
	<b>Total</b>	<b>1 917 561</b>	<b>100,0</b>	<b>2 378 216</b>	<b>100,0</b>	<b>547</b>	<b>100,0</b>	<b>75</b>	<b>100,0</b>	<b>4 296 399</b>	<b>100,0</b>

<sup>1</sup> Le sexe inconnu n'est pas présenté mais est inclus au total.

<sup>2</sup> Le terme Comirnaty (Pfizer-BioNTech) inclut le vaccin Comirnaty pédiatrique (Pfizer-BioNTech) indiqué chez les 5 à 11 ans. Le terme Spikevax (Moderna) inclut aussi le Spikevax (Moderna du Japon). Le terme Vaxzevria (AstraZeneca) inclut aussi les vaccins Covishield.

## Analyse des manifestations cliniques inhabituelles (MCI) observées à la suite de la vaccination contre la COVID-19

**Tableau 8a** Nombre et taux de MCI pour 100 000 doses administrées selon le type de MCI, au total et selon le nom de vaccin, période du 14 décembre 2020 au 25 mars 2022

	Tous les vaccins <sup>1</sup>		Vaxzevria (AstraZeneca) <sup>2</sup>		Spikevax (Moderna) <sup>2</sup>		Comirnaty (Pfizer-BioNTech) <sup>2</sup>	
	Nb doses = 18 592 149		Nb doses = 697 990		Nb doses = 5 426 117		Nb doses = 12 467 172	
	N	Taux [IC à 95%]	N	Taux [IC à 95%]	N	Taux [IC à 95%]	N	Taux [IC à 95%]
<b>Nombre de déclarations<sup>3</sup></b>	<b>11806</b>	<b>63,5 [62,4-64,7]</b>	<b>1402</b>	<b>200,9 [190,6-211,6]</b>	<b>4297</b>	<b>79,2 [76,8-81,6]</b>	<b>6107</b>	<b>49,0 [47,8-50,2]</b>
<b>Nombre de MCI<sup>3</sup></b>	<b>13436</b>	<b>72,3 [71,1-73,5]</b>	<b>1576</b>	<b>225,8 [214,9-237,1]</b>	<b>4937</b>	<b>91,0 [88,5-93,6]</b>	<b>6923</b>	<b>55,5 [54,2-56,9]</b>
<b>Réactions locales</b>	<b>2490</b>	<b>13,4 [12,9-13,9]</b>	<b>187</b>	<b>26,8 [23,1-30,8]</b>	<b>1676</b>	<b>30,9 [29,4-32,4]</b>	<b>627</b>	<b>5,0 [4,6-5,4]</b>
Abcès infecté	8	0,0	0	0,0	3	0,1	5	0,0
Abcès sterile/Nodule	58	0,3	8	1,1	19	0,4	31	0,2
Réaction locale importante	1708	9,2	114	16,3	1155	21,3	439	3,5
Cellulite	585	3,1	70	10,0	470	8,7	45	0,4
Lymphadénite	253	1,4	8	1,1	106	2,0	139	1,1
<b>Manifestations neurologiques</b>	<b>1792</b>	<b>9,6 [9,2-10,1]</b>	<b>289</b>	<b>41,4 [36,8-46,4]</b>	<b>500</b>	<b>9,2 [8,4-10,1]</b>	<b>1003</b>	<b>8,0 [7,6-8,6]</b>
Convulsions	63	0,3	8	1,1	24	0,4	31	0,2
Encéphalopathie/encéphalite	14	0,1	6	0,9	1	0,0	7	0,1
Méningite	5	0,0	0	0,0	1	0,0	4	0,0
Anesthésie/Paresthésie	1015	5,5	169	24,2	255	4,7	591	4,7
Paralysie de Bell	175	0,9	9	1,3	54	1,0	112	0,9
Paralysie (autres)	32	0,2	4	0,6	8	0,1	20	0,2
Syndrome de Guillain-Barré	33	0,2	10	1,4	9	0,2	14	0,1
Autres diagnostics neurologiques	587	3,2	109	15,6	178	3,3	300	2,4
<b>MCI d'allure allergique</b>	<b>2227</b>	<b>12,0 [11,5-12,5]</b>	<b>132</b>	<b>18,9 [15,9-22,4]</b>	<b>697</b>	<b>12,8 [11,9-13,8]</b>	<b>1398</b>	<b>11,2 [10,6-11,8]</b>
Anaphylaxie	281	1,5	13	1,9	63	1,2	205	1,6
Syndrome oculo-respiratoire	35	0,2	1	0,1	8	0,1	26	0,2
Autres MCI d'allure allergique	1911	10,3	118	16,9	626	11,5	1167	9,4

	Tous les vaccins <sup>1</sup>		Vaxzevria (AstraZeneca) <sup>2</sup>		Spikevax (Moderna) <sup>2</sup>		Comirnaty (Pfizer-BioNTech) <sup>2</sup>	
	Nb doses = 18 592 149		Nb doses = 697 990		Nb doses = 5 426 117		Nb doses = 12 467 172	
	N	Taux [IC à 95%]	N	Taux [IC à 95%]	N	Taux [IC à 95%]	N	Taux [IC à 95%]
<b>Manifestations systémiques</b>	<b>1475</b>	<b>7,9 [7,5-8,4]</b>	<b>190</b>	<b>27,2 [23,5-31,3]</b>	<b>480</b>	<b>8,8 [8,1-9,7]</b>	<b>805</b>	<b>6,5 [6,0-6,9]</b>
Fièvre (≥ 38,0 °C)	221	1,2	35	5,0	97	1,8	89	0,7
Éruptions cutanées	601	3,2	58	8,3	180	3,3	363	2,9
Vomissements/Diarrhée sévère	367	2,0	56	8,0	123	2,3	188	1,5
Arthralgie/Arthrite	288	1,5	28	4,0	96	1,8	164	1,3
Parotidite	7	0,0	1	0,1	3	0,1	3	0,0
Thrombocytopénie <sup>4</sup>	82	0,4	26	3,7	12	0,2	44	0,4
TTIV <sup>4</sup>	9	0,0	9	1,3	0	0,0	0	0,0
<b>Autres MCI graves ou inattendues</b>	<b>4978</b>	<b>26,8 [26,0-27,5]</b>	<b>722</b>	<b>103,4 [96,1-111,2]</b>	<b>1436</b>	<b>26,5 [25,1-27,9]</b>	<b>2820</b>	<b>22,6 [21,8-23,5]</b>
Myocardite/Péricardite <sup>5</sup>	467	2,5	15	2,1	142	2,6	310	2,5
<b>Incident sans MCI<sup>6</sup></b>	<b>474</b>	<b>2,5 [2,3-2,8]</b>	<b>56</b>	<b>8,0 [6,1-10,3]</b>	<b>148</b>	<b>2,7 [2,3-3,2]</b>	<b>270</b>	<b>2,2 [1,9-2,4]</b>
<b>Consultations</b>	<b>7402</b>	<b>39,8 [38,9-40,7]</b>	<b>959</b>	<b>137,4 [128,9-146,3]</b>	<b>2674</b>	<b>49,3 [47,4-51,2]</b>	<b>3769</b>	<b>30,2 [29,3-31,2]</b>
<b>MCI graves<sup>7</sup></b>	<b>1023</b>	<b>5,5 [5,2-5,8]</b>	<b>132</b>	<b>18,9 [15,9-22,4]</b>	<b>289</b>	<b>5,3 [4,7-6,0]</b>	<b>602</b>	<b>4,8 [4,5-5,2]</b>
Hospitalisations	690	3,7 [3,4-4,0]	112	16,0 [13,3-19,2]	196	3,6 [3,1-4,2]	382	3,1 [2,8-3,4]

<sup>1</sup> Le total inclut le nombre de doses pour lesquelles le vaccin administré est inconnu (N = 870).

<sup>2</sup> Le terme Comirnaty (Pfizer-BioNTech) inclut le vaccin Comirnaty pédiatrique (Pfizer-BioNTech) indiqué chez les 5 à 11 ans. Le terme Spikevax (Moderna) inclut aussi le Spikevax (Moderna du Japon). Le terme Vaxzevria (AstraZeneca) inclut aussi les vaccins Covishield.

<sup>3</sup> Le nombre de déclaration correspond au nombre de personnes avec au moins une MCI, Le nombre de MCI correspond au total de MCI déclarées (n = 13436), Plusieurs MCI peuvent être déclarées pour une même personne.

<sup>4</sup> Les cas confirmés de thrombocytopénie thrombotique immunitaire induite par le vaccin (TTIV) sont inclus dans le total des thrombocytopénies, Des éléments de contexte pour ce signal ainsi que les recommandations du CIQ pour l'utilisation des vaccins d'AstraZeneca et du COVISHIELD sont disponibles dans l'avis suivant : [Avis CIQ 2021-04-19](#)

<sup>5</sup> Plusieurs enquêtes sont toujours en cours. Une correction a été apportée sur les données de Myocardite/Péricardite publiées le 25 mars 2022.

<sup>6</sup> Correspond à une déclaration pour laquelle aucun des choix disponibles pour la saisie des MCI n'a été sélectionné, par exemple lorsque les enquêtes sont en cours.

<sup>7</sup> MCI graves incluses dans les MCI. Les MCI graves sont définies comme des MCI ayant nécessité une hospitalisation (24 heures ou plus), ayant menacé la vie (choc anaphylactique, anaphylaxie), ayant amené des séquelles ou suivies d'un décès, Une seule MCI grave est comptabilisée par personne.

Tableau 8b Nombre et taux de MCI pour 100 000 doses administrées suites aux 1<sup>ers</sup> doses selon le type de MCI et le nom de vaccin, ensemble du Québec, période du 14 décembre 2020 au 25 mars 2022

	Tous les vaccins <sup>1</sup>		Vaxzevria (AstraZeneca) <sup>2</sup>		Spikevax (Moderna) <sup>2</sup>		Comirnaty (Pfizer-BioNTech) <sup>2</sup>	
	Nb doses = 7 300 625		Nb doses = 531 890		Nb doses= 1 397 293		Nb doses = 5 370 922	
	N	Taux [IC à 95%]	N	Taux [IC à 95%]	N	Taux [IC à 95%]	N	Taux [IC à 95%]
<b>Nombre de déclarations<sup>3</sup></b>	<b>7766</b>	<b>106,4 [104,0-108,8]</b>	<b>1310</b>	<b>246,3 [233,2-259,9]</b>	<b>2702</b>	<b>193,4 [186,2-200,8]</b>	<b>3754</b>	<b>69,9 [67,7-72,2]</b>
<b>Nombre de MCI<sup>3</sup></b>	<b>8856</b>	<b>121,3 [118,8-123,9]</b>	<b>1474</b>	<b>277,1 [263,2-291,5]</b>	<b>3081</b>	<b>220,5 [212,8-228,4]</b>	<b>4301</b>	<b>80,1 [77,7-82,5]</b>
<b>Réactions locales</b>	<b>1843</b>	<b>25,2 [24,1-26,4]</b>	<b>181</b>	<b>34,0 [29,3-39,3]</b>	<b>1316</b>	<b>94,2 [89,2-99,4]</b>	<b>346</b>	<b>6,4 [5,8-7,1]</b>
Abcès infecté	5	0,1	0	0,0	2	0,1	3	0,1
Abcès sterile/Nodule	36	0,5	8	1,5	11	0,8	17	0,3
Réaction locale importante	1285	17,6	109	20,5	906	64,8	270	5,0
Cellulite	484	6,6	69	13,0	390	27,9	25	0,5
Lymphadénite	128	1,8	8	1,5	69	4,9	51	0,9
<b>Manifestations neurologiques</b>	<b>1236</b>	<b>16,9 [16,0-17,9]</b>	<b>276</b>	<b>51,9 [46,0-58,3]</b>	<b>288</b>	<b>20,6 [18,3-23,1]</b>	<b>672</b>	<b>12,5 [11,6-13,5]</b>
Convulsions	40	0,5	7	1,3	11	0,8	22	0,4
Encéphalopathie/encéphalite	9	0,1	5	0,9	0	0,0	4	0,1
Méningite	5	0,1	0	0,0	1	0,1	4	0,1
Anesthésie/Paresthésie	737	10,1	163	30,6	159	11,4	415	7,7
Paralysie de Bell	94	1,3	6	1,1	28	2,0	60	1,1
Paralysie (autres)	24	0,3	4	0,8	4	0,3	16	0,3
Syndrome de Guillain-Barré	22	0,3	10	1,9	4	0,3	8	0,1
Autres diagnostics neurologiques	399	5,5	107	20,1	97	6,9	195	3,6
<b>MCI d'allure allergique</b>	<b>1529</b>	<b>20,9 [19,9-22,0]</b>	<b>118</b>	<b>22,2 [18,4-26,5]</b>	<b>439</b>	<b>31,4 [28,6-34,5]</b>	<b>972</b>	<b>18,1 [17,0-19,3]</b>
Anaphylaxie	201	2,8	10	1,9	42	3,0	149	2,8
Syndrome oculo-respiratoire	25	0,3	0	0,0	4	0,3	21	0,4
Autres MCI d'allure allergique	1303	17,8	108	20,3	393	28,1	802	14,9
<b>Manifestations systémiques</b>	<b>961</b>	<b>13,2 [12,3-14,0]</b>	<b>177</b>	<b>33,3 [28,6-38,5]</b>	<b>262</b>	<b>18,8 [16,6-21,1]</b>	<b>522</b>	<b>9,7 [8,9-10,6]</b>
Fièvre (≥ 38,0 °C)	123	1,7	34	6,4	33	2,4	56	1,0

	Tous les vaccins <sup>1</sup>		Vaxzevria (AstraZeneca) <sup>2</sup>		Spikevax (Moderna) <sup>2</sup>		Comirnaty (Pfizer-BioNTech) <sup>2</sup>	
	Nb doses = 7 300 625		Nb doses = 531 890		Nb doses = 1 397 293		Nb doses = 5 370 922	
	N	Taux [IC à 95%]	N	Taux [IC à 95%]	N	Taux [IC à 95%]	N	Taux [IC à 95%]
Éruptions cutanées	383	5,2	51	9,6	105	7,5	227	4,2
Vomissements/Diarrhée sévère	253	3,5	52	9,8	69	4,9	132	2,5
Arthralgie/Arthrite	201	2,8	28	5,3	61	4,4	112	2,1
Parotidite	5	0,1	0	0,0	3	0,2	2	0,0
Thrombocytopénie <sup>4</sup>	64	0,9	26	4,9	7	0,5	31	0,6
<b>Autres MCI graves ou inattendues</b>	<b>3004</b>	<b>41,1 [39,7-42,6]</b>	<b>669</b>	<b>125,8 [116,5-135,6]</b>	<b>703</b>	<b>50,3 [46,7-54,1]</b>	<b>1632</b>	<b>30,4 [28,9-31,9]</b>
Myocardite/Péricardite <sup>5</sup>	222	3,0	10	1,9	53	3,8	159	3,0
<b>Incident sans MCI<sup>6</sup></b>	<b>283</b>	<b>3,9 [3,4-4,3]</b>	<b>53</b>	<b>10,0 [7,5-12,9]</b>	<b>73</b>	<b>5,2 [4,1-6,5]</b>	<b>157</b>	<b>2,9 [2,5-3,4]</b>
<b>Consultations</b>	<b>4913</b>	<b>67,3 [65,4-69,2]</b>	<b>905</b>	<b>170,1 [159,3-181,5]</b>	<b>1693</b>	<b>121,2 [115,5-127,0]</b>	<b>2315</b>	<b>43,1 [41,4-44,9]</b>
<b>MCI graves<sup>7</sup></b>	<b>618</b>	<b>8,5 [7,8-9,2]</b>	<b>118</b>	<b>22,2 [18,4-26,5]</b>	<b>124</b>	<b>8,9 [7,4-10,5]</b>	<b>376</b>	<b>7,0 [6,3-7,7]</b>
Hospitalisations	398	5,5 [4,9-6,0]	102	19,2 [15,7-23,2]	72	5,2 [4,1-6,5]	224	4,2 [3,7-4,7]

<sup>1</sup> Le total inclut le nombre de doses pour lesquelles le vaccin administré est inconnu (N = 520).

<sup>2</sup> Le terme Comirnaty (Pfizer-BioNTech) inclut le vaccin Comirnaty pédiatrique (Pfizer-BioNTech) indiqué chez les 5 à 11 ans. Le terme Spikevax (Moderna) inclut aussi le Spikevax (Moderna du Japon). Le terme Vaxzevria (AstraZeneca) inclut aussi les vaccins Covishield.

<sup>3</sup> Le nombre de déclaration correspond au nombre de personnes avec au moins une MCI, Le nombre de MCI correspond au total de MCI déclarées (n = 8856), Plusieurs MCI peuvent être déclarées pour une même personne.

<sup>4</sup> Les cas confirmés de thrombocytopénie thrombotique immunitaire induite par le vaccin (TTIV) sont inclus dans le total des thrombocytopénies, Des éléments de contexte pour ce signal ainsi que les recommandations du CIQ pour l'utilisation des vaccins d'AstraZeneca et du COVISHIELD sont disponibles dans l'avis suivant : [Avis CIQ 2021-04-19](#)

<sup>5</sup> Plusieurs enquêtes sont toujours en cours. **Une correction a été apportée sur les données de Myocardite/Péricardite publiées le 25 mars 2022.**

<sup>6</sup> Correspond à une déclaration pour laquelle aucun des choix disponibles pour la saisie des MCI n'a été sélectionné, par exemple lorsque les enquêtes sont en cours.

<sup>7</sup> MCI graves incluses dans les MCI. Les MCI graves sont définies comme des MCI ayant nécessité une hospitalisation (24 heures ou plus), ayant menacé la vie (choc anaphylactique, anaphylaxie), ayant amené des séquelles ou suivies d'un décès, Une seule MCI grave est comptabilisée par personne.

Tableau 8c Nombre et taux de MCI pour 100 000 doses administrées suites aux 2<sup>es</sup> doses selon le type de MCI et le nom de vaccin, ensemble du Québec, période du 14 décembre 2020 au 25 mars 2022

	Tous les vaccins <sup>1</sup>		Vaxzevria (AstraZeneca) <sup>2</sup>		Spikevax (Moderna) <sup>2</sup>		Comirnaty (Pfizer-BioNTech) <sup>2</sup>	
	Nb doses = 6 979 753		Nb doses = 165 555		Nb doses = 1 637 427		Nb doses = 5 176 505	
	N	Taux [IC à 95%]	N	Taux [IC à 95%]	N	Taux [IC à 95%]	N	Taux [IC à 95%]
<b>Nombre de déclarations<sup>3</sup></b>	<b>3237</b>	<b>46,4 [44,8-48,0]</b>	<b>92</b>	<b>55,6 [45,0-67,8]</b>	<b>1123</b>	<b>68,6 [64,7-72,7]</b>	<b>2022</b>	<b>39,1 [37,4-40,8]</b>
<b>Nombre de MCI<sup>3</sup></b>	<b>3651</b>	<b>52,3 [50,6-54,0]</b>	<b>102</b>	<b>61,6 [50,5-74,5]</b>	<b>1292</b>	<b>78,9 [74,7-83,3]</b>	<b>2257</b>	<b>43,6 [41,8-45,4]</b>
<b>Réactions locales</b>	<b>516</b>	<b>7,4 [6,8-8,1]</b>	<b>6</b>	<b>3,6 [1,5-7,5]</b>	<b>270</b>	<b>16,5 [14,6-18,5]</b>	<b>240</b>	<b>4,6 [4,1-5,2]</b>
Abcès infecté	2	0,0	0	0,0	0	0,0	2	0,0
Abcès stérile/Nodule	17	0,2	0	0,0	4	0,2	13	0,3
Réaction locale importante	333	4,8	5	3,0	182	11,1	146	2,8
Cellulite	81	1,2	1	0,6	66	4,0	14	0,3
Lymphadénite	102	1,5	0	0,0	26	1,6	76	1,5
<b>Manifestations neurologiques</b>	<b>448</b>	<b>6,4 [5,8-7,0]</b>	<b>13</b>	<b>7,9 [4,4-13,1]</b>	<b>141</b>	<b>8,6 [7,3-10,1]</b>	<b>294</b>	<b>5,7 [5,1-6,4]</b>
Convulsions	18	0,3	1	0,6	10	0,6	7	0,1
Encéphalopathie/encéphalite	4	0,1	1	0,6	1	0,1	2	0,0
Méningite	0	0,0	0	0,0	0	0,0	0	0,0
Anesthésie/Paresthésie	229	3,3	6	3,6	66	4,0	157	3,0
Paralysie de Bell	63	0,9	3	1,8	15	0,9	45	0,9
Paralysie (autres)	7	0,1	0	0,0	4	0,2	3	0,1
Syndrome de Guillain-Barré	10	0,1	0	0,0	4	0,2	6	0,1
Autres diagnostics neurologiques	148	2,1	2	1,2	51	3,1	95	1,8
<b>MCI d'allure allergique</b>	<b>517</b>	<b>7,4 [6,8-8,1]</b>	<b>14</b>	<b>8,5 [4,8-13,9]</b>	<b>161</b>	<b>9,8 [8,4-11,4]</b>	<b>342</b>	<b>6,6 [5,9-7,3]</b>
Anaphylaxie	63	0,9	3	1,8	16	1,0	44	0,8
Syndrome oculo-respiratoire	7	0,1	1	0,6	2	0,1	4	0,1
Autres MCI d'allure allergique	447	6,4	10	6,0	143	8,7	294	5,7
<b>Manifestations systémiques</b>	<b>410</b>	<b>5,9 [5,3-6,5]</b>	<b>13</b>	<b>7,9 [4,4-13,1]</b>	<b>147</b>	<b>9,0 [7,6-10,5]</b>	<b>250</b>	<b>4,8 [4,3-5,5]</b>
Fièvre (≥ 38,0 °C)	62	0,9	1	0,6	37	2,3	24	0,5



	Tous les vaccins <sup>1</sup>		Vaxzevria (AstraZeneca) <sup>2</sup>		Spikevax (Moderna) <sup>2</sup>		Comirnaty (Pfizer-BioNTech) <sup>2</sup>	
	Nb doses = 6 979 753		Nb doses = 165 555		Nb doses = 1 637 427		Nb doses = 5 176 505	
	N	Taux [IC à 95%]	N	Taux [IC à 95%]	N	Taux [IC à 95%]	N	Taux [IC à 95%]
Éruptions cutanées	182	2,6	7	4,2	51	3,1	124	2,4
Vomissements/Diarrhée sévère	86	1,2	4	2,4	36	2,2	46	0,9
Arthralgie/Arthrite	77	1,1	0	0,0	29	1,8	48	0,9
Parotidite	2	0,0	1	0,6	0	0,0	1	0,0
Thrombocytopénie <sup>4</sup>	16	0,2	0	0,0	3	0,2	13	0,3
<b>Autres MCI graves ou inattendues</b>	<b>1624</b>	<b>23,3 [22,2-24,4]</b>	<b>53</b>	<b>32,0 [24,2-41,6]</b>	<b>530</b>	<b>32,4 [29,7-35,2]</b>	<b>1041</b>	<b>20,1 [18,9-21,4]</b>
Myocardite/Péricardite <sup>5</sup>	221	3,2	5	3,0	75	4,6	141	2,7
<b>Incident sans MCI<sup>6</sup></b>	<b>136</b>	<b>1,9 [1,6-2,3]</b>	<b>3</b>	<b>1,8 [0,5-4,9]</b>	<b>43</b>	<b>2,6 [1,9-3,5]</b>	<b>90</b>	<b>1,7 [1,4-2,1]</b>
<b>Consultations</b>	<b>1968</b>	<b>28,2 [27,0-29,5]</b>	<b>54</b>	<b>32,6 [24,7-42,2]</b>	<b>677</b>	<b>41,3 [38,3-44,6]</b>	<b>1237</b>	<b>23,9 [22,6-25,3]</b>
<b>MCI graves<sup>7</sup></b>	<b>337</b>	<b>4,8 [4,3-5,4]</b>	<b>14</b>	<b>8,5 [4,8-13,9]</b>	<b>123</b>	<b>7,5 [6,3-8,9]</b>	<b>200</b>	<b>3,9 [3,4-4,4]</b>
Hospitalisations	256	3,7 [3,2-4,1]	10	6,0 [3,1-10,8]	102	6,2 [5,1-7,5]	144	2,8 [2,4-3,3]

<sup>1</sup> Le total inclut le nombre de doses pour lesquelles le vaccin administré est inconnu (N = 266).

<sup>2</sup> Le terme Comirnaty (Pfizer-BioNTech) inclut le vaccin Comirnaty pédiatrique (Pfizer-BioNTech) indiqué chez les 5 à 11 ans. Le terme Spikevax (Moderna) inclus aussi le Spikevax (Moderna du Japon). Le terme Vaxzevria (AstraZeneca) inclut aussi les vaccins Covishield.

<sup>3</sup> Le nombre de déclaration correspond au nombre de personnes avec au moins une MCI, Le nombre de MCI correspond au total de MCI déclarées (n = 3651), Plusieurs MCI peuvent être déclarées pour une même personne.

<sup>4</sup> Les cas confirmés de thrombocytopénie thrombotique immunitaire induite par le vaccin (TTIV) sont inclus dans le total des thrombocytopénies, Des éléments de contexte pour ce signal ainsi que les recommandations du CIQ pour l'utilisation des vaccins d'AstraZeneca et du COVISHIELD sont disponibles dans l'avis suivant : [Avis CIQ 2021-04-19](#)

<sup>5</sup> Plusieurs enquêtes sont toujours en cours. **Une correction a été apportée sur les données de Myocardite/Péricardite publiées le 25 mars 2022.**

<sup>6</sup> Correspond à une déclaration pour laquelle aucun des choix disponibles pour la saisie des MCI n'a été sélectionné, par exemple lorsque les enquêtes sont en cours.

<sup>7</sup> MCI graves incluses dans les MCI. Les MCI graves sont définies comme des MCI ayant nécessité une hospitalisation (24 heures ou plus), ayant menacé la vie (choc anaphylactique, anaphylaxie), ayant amené des séquelles ou suivies d'un décès, Une seule MCI grave est comptabilisée par personne.

**Tableau 8d Nombre et taux de MCI pour 100 000 doses administrées suites aux 3<sup>es</sup> doses<sup>1</sup> selon le type de MCI et le nom de vaccin, ensemble du Québec, période du 14 décembre 2020 au 25 mars 2022**

	Tous les vaccins <sup>2</sup>		Spikevax (Moderna)		Comirnaty (Pfizer-BioNTech)	
	Nb doses = 4 204 382		Nb doses= 2 351 639		Nb doses = 1 852 743	
	N	Taux [IC à 95%]	N	Taux [IC à 95%]	N	Taux [IC à 95%]
<b>Nombre de déclarations<sup>3</sup></b>	<b>760</b>	<b>18,1 [16,8-19,4]</b>	<b>454</b>	<b>19,3 [17,6-21,1]</b>	<b>306</b>	<b>16,5 [14,7-18,4]</b>
<b>Nombre de MCI<sup>3</sup></b>	<b>876</b>	<b>20,8 [19,5-22,2]</b>	<b>542</b>	<b>23,0 [21,2-25,0]</b>	<b>334</b>	<b>18,0 [16,2-20,0]</b>
<b>Réactions locales</b>	<b>123</b>	<b>2,9 [2,4-3,5]</b>	<b>85</b>	<b>3,6 [2,9-4,5]</b>	<b>38</b>	<b>2,1 [1,5-2,8]</b>
Abcès infecté	1	0,0	1	0,0	0	0,0
Abcès stérile/Nodule	5	0,1	4	0,2	1	0,1
Réaction locale importante	85	2,0	64	2,7	21	1,1
Cellulite	18	0,4	12	0,5	6	0,3
Lymphadénite	21	0,5	11	0,5	10	0,5
<b>Manifestations neurologiques</b>	<b>102</b>	<b>2,4 [2,0-2,9]</b>	<b>69</b>	<b>2,9 [2,3-3,7]</b>	<b>33</b>	<b>1,8 [1,2-2,5]</b>
Convulsions	4	0,1	3	0,1	1	0,1
Encéphalopathie/encéphalite	1	0,0	0	0,0	1	0,1
Méningite	0	0,0	0	0,0	0	0,0
Anesthésie/Paresthésie	46	1,1	29	1,2	17	0,9
Paralysie de Bell	16	0,4	10	0,4	6	0,3
Paralysie (autres)	1	0,0	0	0,0	1	0,1
Syndrome de Guillain-Barré	1	0,0	1	0,0	0	0,0
Autres diagnostics neurologiques	39	0,9	29	1,2	10	0,5
<b>MCI d'allure allergique</b>	<b>174</b>	<b>4,1 [3,6-4,8]</b>	<b>94</b>	<b>4,0 [3,3-4,9]</b>	<b>80</b>	<b>4,3 [3,4-5,3]</b>
Anaphylaxie	17	0,4	5	0,2	12	0,6
Syndrome oculo-respiratoire	3	0,1	2	0,1	1	0,1
Autres MCI d'allure allergique	154	3,7	87	3,7	67	3,6
<b>Manifestations systémiques</b>	<b>98</b>	<b>2,3 [1,9-2,8]</b>	<b>69</b>	<b>2,9 [2,3-3,7]</b>	<b>29</b>	<b>1,6 [1,1-2,2]</b>
Fièvre (≥ 38,0 °C)	34	0,8	27	1,1	7	0,4
Éruptions cutanées	32	0,8	23	1,0	9	0,5
Vomissements/Diarrhée sévère	26	0,6	17	0,7	9	0,5
Arthralgie/Arthrite	10	0,2	6	0,3	4	0,2
Parotidite	0	0,0	0	0,0	0	0,0
Thrombocytopénie	2	0,0	2	0,1	0	0,0
<b>Autres MCI graves ou inattendues</b>	<b>328</b>	<b>7,8 [7,0-8,7]</b>	<b>195</b>	<b>8,3 [7,2-9,5]</b>	<b>133</b>	<b>7,2 [6,0-8,5]</b>
Myocardite/Péricardite <sup>4</sup>	24	0,6	14	0,6	10	0,5
<b>Incident sans MCI<sup>5</sup></b>	<b>51</b>	<b>1,2 [0,9-1,6]</b>	<b>30</b>	<b>1,3 [0,9-1,8]</b>	<b>21</b>	<b>1,1 [0,7-1,7]</b>
<b>Consultations</b>	<b>492</b>	<b>11,7 [10,7-12,8]</b>	<b>293</b>	<b>12,5 [11,1-14,0]</b>	<b>199</b>	<b>10,7 [9,3-12,3]</b>
<b>MCI graves<sup>6</sup></b>	<b>64</b>	<b>1,5 [1,2-1,9]</b>	<b>41</b>	<b>1,7 [1,3-2,3]</b>	<b>23</b>	<b>1,2 [0,8-1,8]</b>
Hospitalisations	32	0,8 [0,5-1,1]	21	0,9 [0,6-1,3]	11	0,6 [0,3-1,0]

<sup>1</sup> Seules les 3es doses administrées après le 12 octobre 2021 ont été prises en compte.

<sup>2</sup> Le total inclut le nombre de doses pour lesquelles le vaccin administré est inconnu (N = 50).

<sup>3</sup> Le nombre de déclaration correspond au nombre de personnes avec au moins une MCI. Le nombre de MCI correspond au total de MCI déclarées (n = 876). Plusieurs MCI peuvent être déclarées pour une même personne.

<sup>4</sup> Plusieurs enquêtes sont toujours en cours. Une correction a été apportée sur les données de Myocardite/Péricardite publiées le 25 mars 2022.

<sup>5</sup> Correspond à une déclaration pour laquelle aucun des choix disponibles pour la saisie des MCI n'a été sélectionné, par exemple lorsque les enquêtes sont en cours.

<sup>6</sup> MCI graves incluses dans les MCI. Les MCI graves sont définies comme des MCI ayant nécessité une hospitalisation (24 heures ou plus), ayant menacé la vie (choc anaphylactique, anaphylaxie), ayant amené des séquelles ou suivies d'un décès. Une seule MCI grave est comptabilisée par personne.

**Tableau 8e** Nombre et taux de MCI pour 100 000 doses administrées suites aux 3<sup>es</sup> doses<sup>1</sup> selon le type de MCI, l'âge et le nom de vaccin, ensemble du Québec, période du 14 décembre 2020 au 25 mars 2022

	18-69 ans						70 ans et plus					
	Tous les vaccins <sup>2</sup>		Spikevax (Moderna)		Comirnaty (Pfizer-BioNTech)		Tous les vaccins <sup>2</sup>		Spikevax (Moderna)		Comirnaty (Pfizer-BioNTech)	
	Nb doses = 3 100 067		Nb doses = 1 864 824		Nb doses = 1 235 243		Nb doses = 1 054 337		Nb doses = 485 898		Nb doses = 568 439	
	N	Taux [IC à 95%]	N	Taux [IC à 95%]	N	Taux [IC à 95%]	N	Taux [IC à 95%]	N	Taux [IC à 95%]	N	Taux [IC à 95%]
<b>Nombre de déclarations<sup>3</sup></b>	583	18,8 [17,3-20,4]	340	18,2 [16,4-20,3]	243	19,7 [17,3-22,3]	174	16,5 [14,2-19,1]	114	23,5 [19,4-28,1]	60	10,6 [8,1-13,5]
<b>Nombre de MCI<sup>3</sup></b>	665	21,5 [19,9-23,1]	402	21,6 [19,5-23,7]	263	21,3 [18,8-24,0]	208	19,7 [17,2-22,6]	140	28,8 [24,3-33,9]	68	12,0 [9,4-15,1]
<b>Réactions locales</b>	84	2,7 [2,2-3,3]	56	3,0 [2,3-3,9]	28	2,3 [1,5-3,2]	39	3,7 [2,7-5,0]	29	6,0 [4,1-8,5]	10	1,8 [0,9-3,1]
Abcès infecté	0	0,0	0	0,0	0	0,0	1	0,1	1	0,2	0	0,0
Abcès stérile/Nodule	4	0,1	3	0,2	1	0,1	1	0,1	1	0,2	0	0,0
Réaction locale importante	56	1,8	43	2,3	13	1,1	29	2,8	21	4,3	8	1,4
Cellulite	10	0,3	5	0,3	5	0,4	8	0,8	7	1,4	1	0,2
Lymphadénite	20	0,6	11	0,6	9	0,7	1	0,1	0	0,0	1	0,2
<b>Manifestations neurologiques</b>	72	2,3 [1,8-2,9]	48	2,6 [1,9-3,4]	24	1,9 [1,3-2,8]	30	2,8 [2,0-4,0]	21	4,3 [2,7-6,5]	9	1,6 [0,8-2,9]
Convulsions	2	0,1	1	0,1	1	0,1	2	0,2	2	0,4	0	0,0
Encéphalopathie/encéphalite	1	0,0	0	0,0	1	0,1	0	0,0	0	0,0	0	0,0
Méningite	0	0,0	0	0,0	0	0,0	0	0,0	0	0,0	0	0,0
Anesthésie/Paresthésie	39	1,3	25	1,3	14	1,1	7	0,7	4	0,8	3	0,5
Paralysie de Bell	12	0,4	8	0,4	4	0,3	4	0,4	2	0,4	2	0,4
Paralysie (autres)	1	0,0	0	0,0	1	0,1	0	0,0	0	0,0	0	0,0
Syndrome de Guillain-Barré	0	0,0	0	0,0	0	0,0	1	0,1	1	0,2	0	0,0
Autres diagnostics neurologiques	22	0,7	16	0,9	6	0,5	17	1,6	13	2,7	4	0,7
<b>MCI d'allure allergique</b>	150	4,8 [4,1-5,7]	83	4,5 [3,6-5,5]	67	5,4 [4,2-6,8]	24	2,3 [1,5-3,3]	11	2,3 [1,2-3,9]	13	2,3 [1,3-3,8]
Anaphylaxie	17	0,5	5	0,3	12	1,0	0	0,0	0	0,0	0	0,0
Syndrome oculo-respiratoire	3	0,1	2	0,1	1	0,1	0	0,0	0	0,0	0	0,0
Autres MCI d'allure allergique	130	4,2	76	4,1	54	4,4	24	2,3	11	2,3	13	2,3

	18-69 ans						70 ans et plus					
	Tous les vaccins <sup>2</sup>		Spikevax (Moderna)		Comirnaty (Pfizer-BioNTech)		Tous les vaccins <sup>2</sup>		Spikevax (Moderna)		Comirnaty (Pfizer-BioNTech)	
	Nb doses = 3 100 067		Nb doses = 1 864 824		Nb doses = 1 235 243		Nb doses = 1 054 337		Nb doses = 485 898		Nb doses = 568 439	
	N	Taux [IC à 95%]	N	Taux [IC à 95%]	N	Taux [IC à 95%]	N	Taux [IC à 95%]	N	Taux [IC à 95%]	N	Taux [IC à 95%]
<b>Manifestations systémiques</b>	55	1,8 [1,4-2,3]	38	2,0 [1,5-2,8]	17	1,4 [0,8-2,2]	43	4,1 [3,0-5,4]	31	6,4 [4,4-8,9]	12	2,1 [1,1-3,6]
Fièvre (≥ 38,0 °C)	14	0,5	8	0,4	6	0,5	20	1,9	19	3,9	1	0,2
Éruptions cutanées	20	0,6	14	0,8	6	0,5	12	1,1	9	1,9	3	0,5
Vomissements/Diarrhée sévère	14	0,5	10	0,5	4	0,3	12	1,1	7	1,4	5	0,9
Arthralgie/Arthrite	8	0,3	6	0,3	2	0,2	2	0,2	0	0,0	2	0,4
Parotidite	0	0,0	0	0,0	0	0,0	0	0,0	0	0,0	0	0,0
Thrombocytopénie	1	0,0	1	0,1	0	0,0	1	0,1	1	0,2	0	0,0
<b>Autres MCI graves ou inattendues</b>	263	8,5 [7,5-9,6]	153	8,2 [7,0-9,6]	110	8,9 [7,3-10,7]	62	5,9 [4,5-7,5]	42	8,6 [6,3-11,6]	20	3,5 [2,2-5,3]
<b>Incident sans MCI<sup>4</sup></b>	41	1,3 [1,0-1,8]	24	1,3 [0,8-1,9]	17	1,4 [0,8-2,2]	10	0,9 [0,5-1,7]	6	1,2 [0,5-2,6]	4	0,7 [0,2-1,7]
<b>Consultations</b>	387	12,5 [11,3-13,8]	228	12,2 [10,7-13,9]	159	12,9 [11,0-15,0]	102	9,7 [7,9-11,7]	65	13,4 [10,4-16,9]	37	6,5 [4,6-8,9]
<b>MCI graves<sup>5</sup></b>	38	1,2 [0,9-1,7]	23	1,2 [0,8-1,8]	15	1,2 [0,7-1,9]	26	2,5 [1,6-3,6]	18	3,7 [2,3-5,7]	8	1,4 [0,7-2,7]
Hospitalisations	19	0,6 [0,4-0,9]	14	0,8 [0,4-1,2]	5	0,4 [0,1-0,9]	13	1,2 [0,7-2,1]	7	1,4 [0,6-2,8]	6	1,1 [0,4-2,2]

<sup>1</sup> Seules les 3<sup>es</sup> doses administrées après le 12 octobre 2021 ont été prises en compte.

<sup>2</sup> Le total inclut le nombre de doses pour lesquelles le vaccin administré est inconnu.

<sup>3</sup> Le nombre de déclaration correspond au nombre de personnes avec au moins une MCI, Le nombre de MCI correspond au total de MCI déclarées (n = 665), Plusieurs MCI peuvent être déclarées pour une même personne.

<sup>4</sup> Correspond à une déclaration pour laquelle aucun des choix disponibles pour la saisie des MCI n'a été sélectionné, par exemple lorsque les enquêtes sont en cours.

<sup>5</sup> MCI graves incluses dans les MCI. Les MCI graves sont définies comme des MCI ayant nécessité une hospitalisation (24 heures ou plus), ayant menacé la vie (choc anaphylactique, anaphylaxie), ayant amené des séquelles ou suivies d'un décès, Une seule MCI grave est comptabilisée par personne.

**Tableau 8f Nombre et taux de MCI pour 100 000 doses administrées chez les enfants de 5 à 11 ans selon le type de MCI, période du 14 décembre 2020 au 25 mars 2022**

	<b>Comirnaty (Pfizer-BioNTech)</b>	
	<b>Nb doses = 722 466</b>	
	<b>N</b>	<b>Taux [IC à 95%]</b>
<b>Nombre de déclarations<sup>1</sup></b>	<b>157</b>	<b>21,7</b>
<b>Nombre de MCI<sup>1</sup></b>	<b>176</b>	<b>24,4</b>
<b>Réactions locales</b>	<b>18</b>	<b>2,5</b>
<b>Manifestations neurologiques</b>	<b>14</b>	<b>1,9</b>
<b>MCI d'allure allergique</b>	<b>47</b>	<b>6,5</b>
<b>Manifestations systémiques</b>	<b>32</b>	<b>4,4</b>
<b>Autres MCI graves ou inattendues</b>	<b>55</b>	<b>7,6</b>
Manifestations cardiaques	25	3,5
Manifestations respiratoires	7	1,0
Manifestations neurologiques	7	1,0
Manifestations gastro-intestinales	5	0,7
Manifestations systemiques	2	0,3
Manifestations musculo-squelettiques	2	0,3
Manifestations en lien avec l'oreille, du nez et de la gorge	1	0,1
Manifestations cutanées	1	0,1
Syndrome inflammatoire multisystémique	1	0,1
Autres	4	0,6
<b>Incident sans MCI<sup>2</sup></b>	<b>10</b>	<b>1,4</b>
<b>Consultations</b>	<b>99</b>	<b>13,7</b>
<b>MCI graves<sup>3</sup></b>	<b>17</b>	<b>2,4</b>
Hospitalisations	15	2,1

<sup>1</sup> Le nombre de déclaration correspond au nombre de personnes avec au moins une MCI, Le nombre de MCI correspond au total de MCI déclarées (n =176), Plusieurs MCI peuvent être déclarées pour une même personne.

<sup>2</sup> Correspond à une déclaration pour laquelle aucun des choix disponibles pour la saisie des MCI n'a été sélectionné, par exemple lorsque les enquêtes sont en cours.

<sup>3</sup> MCI graves incluses dans les MCI. Les MCI graves sont définies comme des MCI ayant nécessité une hospitalisation (24 heures ou plus), ayant menacé la vie (choc anaphylactique, anaphylaxie), ayant amené des séquelles ou suivies d'un décès, Une seule MCI grave est comptabilisée par personne.

## Notes méthodologiques pour l'interprétation des données du bilan sur la vaccination contre la COVID-19

**La source de données** pour le présent bilan est le système d'information pour la protection en maladies infectieuses (SI-PMI), plus précisément les volets immunisation (Registre de vaccination) et manifestations cliniques inhabituelles (MCI). Le Registre de vaccination du Québec est un fichier informatisé provincial dans lequel sont inscrits les vaccins administrés au Québec ou reçus par un résident québécois à l'extérieur du Québec. L'exhaustivité des données présentées sur les doses administrées dépend de la saisie de l'ensemble des informations de vaccination au Registre, et ce, en temps opportun. Les données présentées dans ce bilan correspondent aux données saisies la veille jusqu'à 22 heures et qui ont été transférées à l'Infocentre de santé publique de l'INSPQ.

**Le nombre de doses administrées** par région est calculé en fonction de l'adresse de résidence de la personne vaccinée. La région d'administration du vaccin pourrait être différente de la région de résidence. Aussi, une personne habitant dans une autre province pourrait travailler et être vaccinée au Québec, par exemple certains travailleurs de la santé. Les doses administrées hors Québec à des résidents du QC sont toutefois exclues. Pour les personnes vaccinées dont la région de résidence ne peut être déterminée, la région de vaccination a été utilisée par défaut comme région de résidence à l'exception des travailleurs de la santé sans résidence connue des régions de Montréal et de Laval. Le nombre de doses administrées selon l'âge est calculé selon l'âge au jour de la vaccination,

Les groupes prioritaires pour la vaccination contre la COVID-19 sont ceux définis par le Comité sur l'immunisation du Québec. Le nombre de doses administrées pour les groupes prioritaires est calculé en fonction de la raison d'administration saisie au Registre, à l'exception des résidents en CHSLD, en RPA et en RI-RITF pour lesquels les adresses et les lieux de vaccination sont également considérés.

**La couverture vaccinale (CV)** correspond à la proportion des personnes vaccinées parmi la population visée par cette vaccination. Elle est calculée parmi la population estimée présente au Registre de vaccination du Québec qui a été appariée avec le Fichier des personnes assurées (FIPA) de la RAMQ. Cet appariement massif des données du SI-PMI avec les données de la RAMQ est réalisé tous les trois mois et permet une mise à jour des adresses des usagers et du statut de la personne: décédée, hors Québec etc.

Le dénominateur exclut toutefois un certain nombre d'individus, environ 300 000, déjà présents au registre mais qui n'ont pu être jumelés en raison de la présence de doublons, d'informations incomplètes ou d'une qualité insuffisante pour permettre l'appariement. En comparaison avec les données de projection de population de l'ISQ, l'utilisation de ce dénominateur a pour effet de surestimer la CV pour la province. Des travaux sont en cours pour corriger cette situation.

La CV peut se décliner selon le nombre de doses administrées, Elle ne tient compte que de la proportion des personnes ayant reçu le nombre requis de doses valides, qu'il soit autorisé ou non par Santé Canada. Ce nombre de doses varie en fonction du vaccin. La validité des doses correspond aux doses qui respectent les intervalles minimaux entre les doses. **La CV selon l'âge** est calculée selon l'âge de la personne au moment de l'extraction des données,

**La CV adéquatement vacciné** tient compte à la fois du nombre de doses reçues et des antécédents de Covid-19, confirmés par un résultat TAAN positif réalisé au Québec. Ainsi, seront considérés *adéquatement vaccinés* les personnes ayant reçu toutes les doses requises selon le type de vaccin administré (aussi nommé [primovaccination](#)) tel que défini au [protocole d'immunisation du Québec \(PIQ\)](#).

1. 2 doses d'un même vaccin à ARNm (soit le Comirnaty (Pfizer-BioNTech), le Comirnaty pédiatrique (Pfizer-BioNTech), le Spikevax (Moderna) ou le Spikevax (Moderna du Japon), 2 doses Vaxzevria (AstraZeneca) ou Covishield ou une combinaison des vaccins ARNm et Vaxzevria (AstraZeneca) ou Covishield) avec respect des intervalles minimaux entre les 2 doses et ce, indépendamment d'avoir fait une infection confirmée (TAAN+) après la 1re ou 2e dose de vaccin contre la COVID-19
2. 1 dose du vaccin Janssen
3. Au moins 2 doses d'un vaccin contre la COVID-19 dont l'un peut être un vaccin non autorisé au Canada et l'autre un vaccin ARNm, avec respect des intervalles minimaux entre les doses
4. Ayant fait une infection à la COVID-19 (TAAN+) suivi d'une dose d'un vaccin (ARNm ou Vaxzevria (AstraZeneca) ou Covishield ou Janssen) administrée au moins 21 jours après l'infection

Les deux documents suivants peuvent être consultés pour plus de détails sur la validation des doses de vaccin contre la COVID-19 reçues à l'étranger : [avis du CIQ](#) et [recommandation du MSSS](#).

La **dose de rappel** est une dose de rang 3 ou plus, reçue après le 12 octobre 2021 avec un intervalle minimal de 3 mois depuis l'administration de la dernière dose conférant le statut adéquatement vacciné. Le rang de la dose de rappel peut également être de rang 2 si la personne a eu une dose unique du vaccin Janssen ou la COVID-19 suivie d'une dose de vaccin.

La **couverture vaccinale Dose de rappel** correspond à la proportion des personnes ayant reçu une dose de rappel (voir définition ci-haut) parmi la population visée par cette vaccination. Elle est calculée parmi la population estimée présente au Registre de vaccination du Québec qui a été appariée avec le Fichier des personnes assurées (FIPA) de la RAMQ. Les mêmes précisions s'appliquent en ce qui concerne le dénominateur (voir définition générale de la *couverture vaccinale*).

**La CV des résidents en RPA ET en CHSLD** est calculée en fonction des adresses de résidence et du lieu de vaccination en plus de la raison d'administration « Résident en RPA ou CHSLD ». Le nombre de résidents inclut les personnes avec une adresse RPA ou CHSLD. De plus, lorsqu'une personne a été vaccinée en RPA ou en CHSLD avec une raison d'administration « Résident en RPA/CHSLD » elle sera ajoutée au numérateur et au dénominateur même si son adresse de résidence ne correspond pas à un RPA/CHSLD. Cela permet de réduire les problèmes liés au délai dans les changements d'adresse et d'obtenir un meilleur estimé de la CV.

### **La CV des employés du RSSS**

Définition des travailleurs de la santé à utiliser dans le contexte de la vaccination contre la COVID-19, <https://publications.msss.gouv.qc.ca/msss/fichiers/directives-covid/archives/dgsp-005.pdf>

La couverture vaccinale est estimée parmi l'ensemble des employés du réseau de la santé inscrits sur la liste de paie des établissements publics et privés conventionnés. Sont exclus des données, les médecins, les résidents en médecine, les employés en main d'œuvre indépendante, les contractuels, les bénévoles et les employés des centres de recherche.

Les listes de paie sont transmises aux deux semaines par les fournisseurs des systèmes de paie, Logibec et Médiosolution. Quatre établissements privés conventionnés utilisant un autre système de paie ne sont pas inclus dans les données mais ils représentent seulement 0,1 % des employés.

Les listes nominales de la paie sont appariées au Registre provincial de vaccination (SI-PMI) afin d'obtenir le statut vaccinal de l'employé. Le pourcentage d'appariement est supérieur à 95 %, Le dénominateur utilisé pour le calcul de la CV est le nombre d'employés appariés au registre de vaccination, le numérateur est quant à lui constitué du nombre d'employés appariés ayant été vaccinés peu importe le lieu de vaccination.

L'appariement avec les données détaillées de la paie (fichier R22 provenant du MSSS) permet d'obtenir, en fonction de la paie la plus récente, les informations sur la catégorie d'emploi, la sous-catégorie d'emploi, le lieu de service (CH, CHSLD, domicile, etc.) et selon le type d'établissement public et privé conventionné.

### **Limites dans l'interprétation des données de CV chez les employés du RSSS :**

Les données de SI-PMI sont mises à jour quotidiennement alors que les données de paie sont mises à jour aux deux semaines. Les données détaillées de la paie du MSSS sont disponibles avec un décalage de 3 à 5 semaines par rapport aux données de la paie.

Initialement la mesure de CV comptabilisait tous les employés inscrit sur la liste de paie depuis le 6 décembre 2020, qu'ils présentent des heures rémunérées ou non, Depuis le 9 juillet 2021, des modifications ont été apportées à la mesure afin de mieux tenir compte de la réalité des employés présents dans le réseau. La méthode révisée exclut maintenant les employés qui n'apparaissent pas sur la liste de paie au cours des 3 derniers mois et/ou ceux avec une date de départ connue dans cette période. Les employés en absence maladie, congé de maternité, etc restent inclus. Ces derniers sont ainsi pris en compte au dénominateur et, s'ils sont vaccinés, au numérateur, peu importe le lieu de vaccination.

Il pourrait y avoir des écarts avec les données disponibles par les établissements. Par exemple, des employés qui ont été mobilisés dans un autre secteur, peuvent être comptabilisés dans leur secteur d'origine si les informations à la paie n'ont pas été modifiées en conséquence. Certains lieux de service n'ont pu être attribués, ils ont donc été exclus du détail des tableaux mais ils sont inclus au total de la couverture vaccinale.

Plusieurs installations de type CHSLD peuvent être regroupées dans un seul établissement, notamment dans un CISSS ou un CIUSSS ne permettant pas d'obtenir des données de couvertures vaccinales par installation pour ces milieux.

### **La CV des travailleurs de la santé en fonction des différents ordres professionnels :**

La couverture vaccinale est estimée parmi les membres actifs des ordres professionnels suivants : Le Collège des médecins du Québec (CMQ), l'Ordre des infirmières et infirmiers du Québec (OIIQ), l'Ordre des infirmières et infirmiers auxiliaires du Québec (OIIAQ), l'Ordre des pharmaciens du Québec (OPQ), l'Ordre des sages-femmes du Québec (OSFQ) et l'Ordre professionnel des inhalothérapeutes du Québec (OPIQ). Pour la présentation des données par région, la région de résidence est utilisée pour les membres de l'OIIQ, de l'OIIAQ, de l'OSFQ et l'OPIQ tandis que la région de pratique est utilisée pour les membres du CMQ de l'OPQ. Les listes nominales des membres ont été transmises par les ordres professionnels et appariées au Registre provincial de vaccination (SI-PMI) afin d'obtenir le statut vaccinal de chaque membre. Le pourcentage d'appariement varie de 88 % à 93 % selon les ordres professionnels. Les listes des travailleurs de la santé sont transmises par les ordres professionnels aux deux semaines, à l'exception des sages-femmes (dernière transmission reçue le 26 janvier 2022). Le dénominateur utilisé pour le calcul de la CV est le nombre de membres actifs de l'ordre appariés au registre de vaccination, le numérateur est quant à lui constitué du nombre de membres actifs de l'ordre appariés ayant été vaccinés peu importe le lieu de vaccination. Les résidents en médecine sont inclus dans l'estimation de la CV pour les médecins, mais ne peuvent être différenciés de l'ensemble des membres du CMQ.

### **Limites dans l'interprétation ces données de CV des travailleurs de la santé en fonction des différents ordres professionnels :**

Même si les données de couverture vaccinale sont présentées parmi les personnes qui ont été appariées au Registre de vaccination, le pourcentage d'appariement plus faible pour certains ordres professionnels pourrait limiter la représentativité des résultats. Cela implique d'en tenir compte lors de l'interprétation des résultats. Également, bien que les données n'aient pas été présentées lorsque les effectifs étaient inférieurs à 5, les petits nombres impliquent que des petites variations influenceront de façon plus importante les résultats.

**La CV chez les personnes atteintes d'une maladie chronique :** Les informations sur la présence de conditions médicales préexistantes proviennent du Système intégré de surveillance des maladies chroniques du Québec (SISMACQ). Le SISMACQ est issu du jumelage de cinq bases de données médico-administratives sur les soins de santé contenant les informations relatives à la gestion du régime public pour les résidents du Québec. Les données du SISMACQ ont été jumelées à celles du registre de vaccination afin d'obtenir le statut vaccinal des personnes avec maladies chroniques et ainsi estimer la couverture vaccinale dans

cette population. Les 12 maladies retenues comme présentant un risque accru de complications de la COVID-19 sont les suivantes : hypertension, maladies respiratoires, maladies cardiovasculaires, diabète, cancer, trouble neurologique, maladie du rein, maladie hépatique, problèmes du système immunitaire, obésité, psychose et anémie (par carence et hémorragique).

### **Les MCI**

Les professionnels de la santé signalent les **MCI** dans le cadre de la **surveillance passive** pour la campagne de vaccination contre la COVID-19 qui sont validées et saisies dans le volet MCI du SI-PMI par les Directions de santé publique. Les données présentées dans ce bilan sur les MCI reflètent l'information disponible au moment de l'extraction et peuvent évoluer selon les résultats des enquêtes épidémiologiques réalisées par les Directions de santé publique. Les MCI graves sont définies comme des MCI ayant nécessité une hospitalisation (24 heures ou plus), ayant menacé la vie (choc anaphylactique, anaphylaxie), ayant amené des séquelles ou suivies d'un décès, Les taux sont présentés par 100 000 doses administrées.

### **Liste d'abréviation**

ARNm : ARN messenger, en référence aux vaccins PB-COVID-19 et MOD-COVID-19

CISSS – CIUSSS : Centre intégré (universitaire) de santé et de services sociaux

CIQ : Comité sur l'immunisation du Québec

CH : Centre hospitalier

CHSLD : Centre d'hébergement et de soins de longue durée

CMQ : Collège des médecins du Québec

CV : Couverture vaccinale

FIPA : Fichier d'inscription des personnes assurées

IC : Intervalles de confiance

INSPQ : Institut national de santé publique du Québec

MCI : Manifestations cliniques inhabituelles

MSSS : ministère de la Santé et des Services sociaux

OIIQ : Ordre des infirmières et infirmiers du Québec

OIIAQ : Ordre des infirmières et infirmiers auxiliaires du Québec

OPQ : Ordre des pharmaciens du Québec

OPIQ : Ordre professionnel des inhalothérapeutes du Québec

OSFQ : Ordre des sages-femmes du Québec

PIQ : Protocole d'Immunisation du Québec

RI-RTF : ressources intermédiaires et ressources de type familial

RPA : résidence pour personnes âgées

RAMQ : Régie de l'assurance maladie du Québec

RSSS : Réseau de la santé et des services sociaux

SI-PMI : système d'information pour la protection en maladies infectieuses, en particulier ici ce sont le registre provincial de vaccination et les MCI qui sont utilisés



# Vigie des activités de vaccination contre la COVID-19 et de suivi des couvertures vaccinales au Québec

---

## AUTEURS

Fannie Defay  
Marilou Kiely  
Manale Ouakki  
Gentiane Perrault-Sullivan  
Direction des risques biologiques et de la santé au travail

## SOUS LA DIRECTION

Patricia Hudson  
Direction des risques biologiques et de la santé au travail

## COLLABORATEURS

Nicole Boulianne  
Isabelle Rouleau  
Rachid Amini  
Gaston De Serres  
Ève Dubé  
Maryse Guay  
Direction des risques biologiques et de la santé au travail

Rémi Gagné  
Bureau d'information et d'études en santé des populations

France Markowski  
Éveline Toth  
Frédérique Armellin-Ducharme  
Ministère de la santé et des services sociaux

Thowiba Mansour  
Centre de recherche du CHU de Québec-Université Laval

## MISE EN PAGE

Linda Cléroux  
Marie-France Richard  
Direction des risques biologiques et de la santé au travail

*Ce document est disponible intégralement en format électronique (PDF) sur le site Web de l'Institut national de santé publique du Québec au : <http://www.inspq.qc.ca>.*

*Les reproductions à des fins d'étude privée ou de recherche sont autorisées en vertu de l'article 29 de la Loi sur le droit d'auteur, Toute autre utilisation doit faire l'objet d'une autorisation du gouvernement du Québec qui détient les droits exclusifs de propriété intellectuelle sur ce document, Cette autorisation peut être obtenue en formulant une demande au guichet central du Service de la gestion des droits d'auteur des Publications du Québec à l'aide d'un formulaire en ligne accessible à l'adresse suivante : <http://www.droitauteur.gouv.qc.ca/autorisation.php>, ou en écrivant un courriel à : [droit.auteur@cspq.gouv.qc.ca](mailto:droit.auteur@cspq.gouv.qc.ca),*

*Les données contenues dans le document peuvent être citées, à condition d'en mentionner la source,*

© Gouvernement du Québec (2021)

**Institut national  
de santé publique**

**Québec** 